



**SALON  
DU  
DESSIN**

**2020**



# SALON DU DESSIN

2020

Palais Brongniart  
Place de la Bourse, Paris 2<sup>e</sup>

Du mercredi 25 au lundi 30 mars  
de 12 h à 20 h

Nocturne le jeudi 26 mars jusqu'à 22 h

Ouverture les samedi 28 et dimanche 29 mars à 11 h

Fermeture le lundi 30 mars à 19 h

Colloque les mercredi 25 et jeudi 26 mars  
de 14 h 30 à 18 h

Téléphone du commissariat pendant  
la durée de l'exposition : + 33 (0)6 37 02 70 51

Organisation :  
Agence d'Événements Culturels  
7, rue Rougemont 75009 Paris France  
+33 (0)1 45 22 61 05  
info@salondudessin.com

Retrouvez le Salon du dessin  
sur [www.salondudessin.com](http://www.salondudessin.com)

et sur   



## Introduction

---

Chers visiteurs,

Pour cette vingt-neuvième édition, le Salon du dessin célèbre plus que jamais l'arrivée du printemps en mettant les jardins et la botanique à l'honneur.

La nature dans son ensemble étant de tous temps l'une des sources d'inspiration les plus prisées des artistes, il n'est pas étonnant de retrouver systématiquement cette thématique sur les cimaises du Palais Brongniart. Cette année encore, d'un paysage de Fragonard à une étude de feuilles de Sam Szafran, vous n'avez qu'à vous laisser guider au gré des stands de nos trente-neuf exposants venus de France, d'Europe et des États-Unis, pour partager leurs dernières découvertes.

À l'origine de ce sujet dans l'air du temps se trouve le nouveau cycle des Rencontres internationales intitulé *De l'art des jardins de papier: concevoir, projeter, représenter*. Placés sous la présidence de M. Pierre Rosenberg, de l'Académie française, ces deux après-midis de conférences ont été savamment orchestrés par la spécialiste incontestée des jardins, Mme Monique Mosser, ingénieur honoraire au CNRS. Qu'il nous soit ici permis de la remercier vivement pour son enthousiasme et son implication.

Nos invités d'honneur, les musées de Marseille, ont désiré faire écho à la thématique des Rencontres dans leur accrochage intitulé *Trois siècles de dessins des musées de Marseille: la nature dans tous ses états*. Placée sous la houlette de MM. Luc Georget, conservateur, et Gérard Fabre, assistant conservateur du musée des Beaux-Arts, cette belle exposition révèle l'importance et la qualité des fonds graphiques des musées de la cité phocéenne. Nous tenons à les remercier tous deux chaleureusement pour leur précieuse collaboration dans l'organisation de ce bel événement ainsi que M. Xavier Rey, directeur des musées de Marseille, d'avoir accepté notre invitation.

Nous sommes également très heureux d'accueillir à leurs côtés, le musée des Arts décoratifs venu présenter une dizaine de feuilles traduisant les lumineuses idées de l'architecte paysagiste Achille Duchêne. Nous remercions vivement Madame Bénédicte Gady, conservatrice en charge du département des Arts graphiques et Monsieur Olivier Gabet, Directeur du musée des Arts décoratifs, d'avoir rendu possible l'exposition de ce remarquable ensemble.

Parmi les autres événements immanquables du Salon du dessin nous vous donnons rendez-vous sur le stand de Daniel et Florence Guerlain, pour découvrir le lauréat 2020 du prestigieux prix de leur Fondation d'art contemporain. Nous avons aussi le plaisir de vous convier à la trentaine d'événements proposés dans le cadre de la Semaine du dessin qui continue depuis plus de vingt ans à promouvoir les arts graphiques grâce aux conservateurs des musées et des institutions d'Île-de-France.

Enfin, il y a quelques mois disparaissait M. Pierre Le Tan; nous avons une pensée toute particulière pour ce dessinateur talentueux qui nous a fait l'honneur d'accompagner le Salon du dessin en créant ses affiches pendant plus de quinze ans. Un accrochage spécifique au sein du Salon lui est dédié.

Nous avons également perdu cette année en Margrett Stuffmann une passionnée du dessin qui est venue à presque tous les Salons du dessin. Nous espérons que cette nouvelle édition, outre des dessins de La Fosse et Delacroix qu'elle admirait, présentera de nombreuses feuilles inédites qui sauront vous étonner et vous charmer.

Nous vous souhaitons donc, à tous, une excellente visite !

Louis de Bayser  
Président du Salon du dessin

Nous tenons à remercier de leur amicale participation et leurs généreux conseils :

**Gérard Auguier**, expert en tableaux et dessins anciens  
Gérard Auguier SRLS – via Durini 27 – 20122 Milan – Italie  
Tél. : +39 335 1404 157

**Stephen Bann**, professeur émérite et chercheur en histoire de l'art, Université de Bristol  
2 New Street – St Dunstan's – Canterbury CT2 8AU – Grande-Bretagne

**Irénée Brun**, Cabinet Perazzone-Brun  
14, rue Favart – 75002 Paris – France  
Tél. : +33 (0)1 42 60 45 45  
www.perazzone-brun.com

**Élisabeth Maréchaux-Laurentin**, expert en tableaux, dessins et sculptures  
des XIX<sup>e</sup> et XX<sup>e</sup> siècles, expert près la Cour d'appel de Paris  
30, rue Vaneau – 75007 Paris – France  
Tél. : +33 (0)1 44 42 90 10

**Benito Navarrete Prieto**, professeur d'histoire de l'art, Université d'Alcala,  
Facultad de Filosofía y Letras  
c/ Colegios, 2 – 28801 Alcalá de Henares – Espagne  
Tél. : +34 918854000 – E-mail : benito.navarrete@uah.es

**Peter Schatborn**, ancien conservateur en chef  
du Cabinet des arts graphiques du Rijksmuseum  
Vijzelstraat 28-4 – 1017 HK Amsterdam – Pays-Bas  
Tél. : +31 646 255 783

**Éric Schoeller**, expert en art moderne et contemporain  
Tél. : +33 (0)6 11 86 39 64 – +33 (0)1 73 71 34 21  
E-mail : cabinetschoeller@hotmail.com

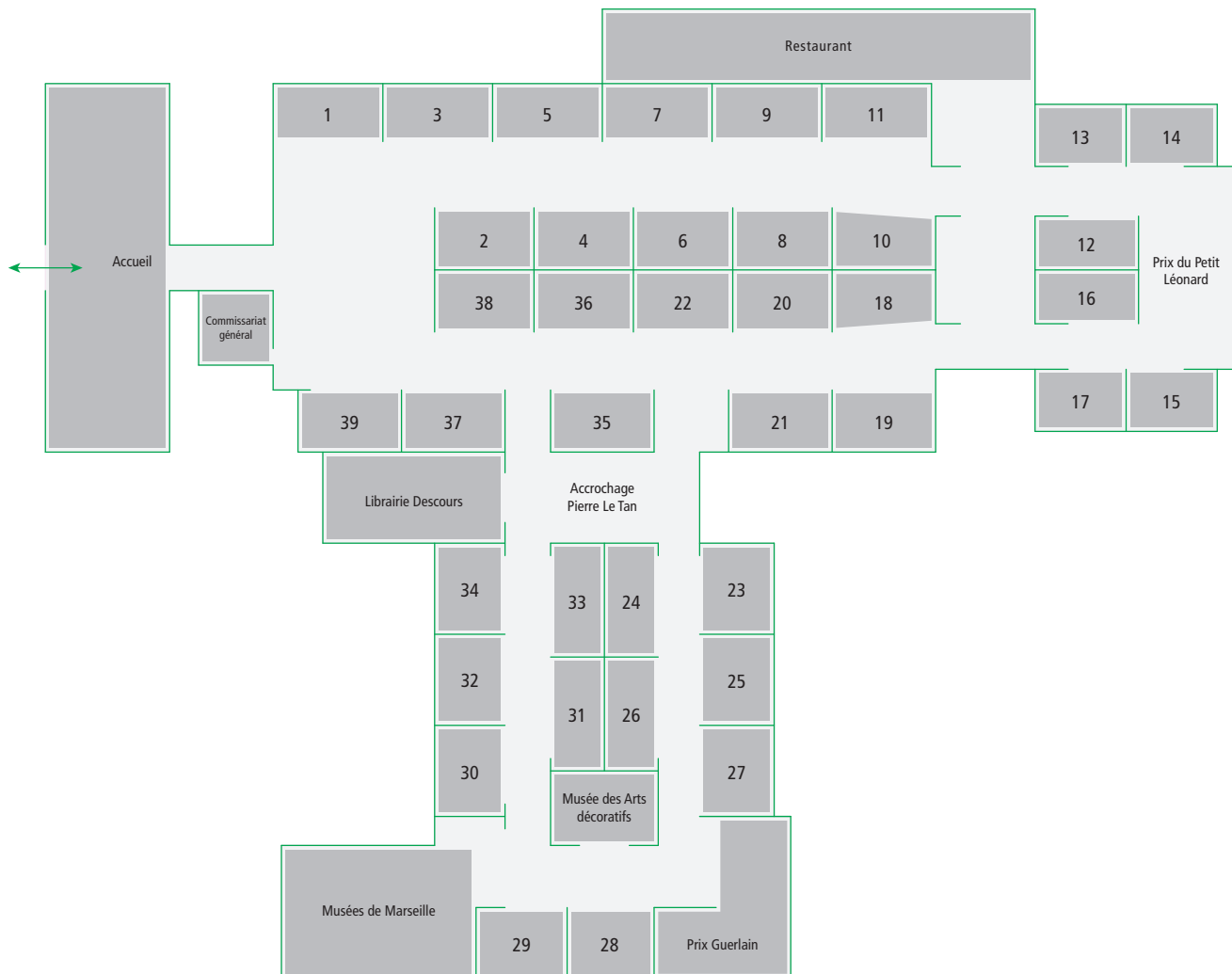
**Andrew Robison**, ancien conservateur en chef du département des gravures  
et dessins de la National Gallery of Art, Washington  
11 Seventh Street NE – Washington, DC 20002 – États-Unis  
Tél. : +1 202 256 14 02

**Julien Stock**, expert en dessins italiens  
36 Woodstock Grove – Londres W12 8LE – Grande-Bretagne  
Tél. : +44 208 746 14 50

ainsi qu'**Hélène Mouradian**, **Claire Dubois**, **Marie-Anne Alexandre** et **Margaux Béjot**  
de leur collaboration.

Les œuvres exposées sont présentées sous la responsabilité directe et unique de l'exposant.  
La commission d'admission, mise en place par l'organisation du Salon du dessin, n'a pu  
donner à l'exposant qu'un avis consultatif sur la qualité et l'authenticité des œuvres.

## Plan du Salon et exposants



- |   |                                 |                                |
|---|---------------------------------|--------------------------------|
| 5 Didier Aaron                          | 10 Eric Gillis Fine Art         | 30 Pandora Old Masters, Inc.   |
| 16 Galerie AB                           | 12 Galerie Grand-Rue            | 36 Galerie de la Présidence    |
| 15 Arnoldi-Livie                        | Marie-Laure Rondeau             | 14 Paul Prouté                 |
| 6 Galerie Ary Jan                       | 4 Martin Grässle - Florian Härb | 37 Artur Ramon Art             |
| 8 Helene Bailly Gallery                 | 22 Haboldt • Pictura            | 38 Reginart Collections        |
| 23 Jean-Luc Baroni & Marty de Cambiaire | 3 Lancz Gallery                 | 26 Romano Fine Art             |
| 34 de Bayser                            | 29 Galerie Antoine Laurentin    | 2 Rosenberg & Co.              |
| 32 Galerie Berès                        | 31 De la Mano                   | 28 Onno van Seggelen Fine Arts |
| 39 Galerie Boulakia                     | 21 Martin Moeller & Cie         | 20 Talabardon & Gautier        |
| 7 W. M. Brady & Co.                     | 27 Galerie Nathalie Motte       | 19 Galerie Taménaga            |
| 33 Brame & Lorenceau                    | 24 Mathieu Néouze               | 13 Galerie Tarantino           |
| 1 Galerie Éric Coatalem                 | 25 Maurizio Nobile              | 17 Galerie Terrades            |
| 18 Galerie Michel Descours              | 11 Stephen Ongpin Fine Art      | 9 Galerie Zlotowski            |
| 35 Ditesheim & Maffei Fine Art          |                                 |                                |



# Didier Aaron

Hervé Aaron, Bruno Desmarest, Laure Desmarest, Bérengère Tost, Alan E. Salz

152, boulevard Haussmann 75008 Paris France

Téléphone : +33 (0)1 47 42 47 34

E-mail : [ldesmarest@didieraaron-cie.com](mailto:ldesmarest@didieraaron-cie.com) – [www.didieraaron.com](http://www.didieraaron.com)



Jean-Honoré Fragonard (1732-1806)

*Vue d'un parc italien*

Lavis de bistre sur pierre noire, 355 x 465 mm.

Exposition : *Fragonard*, Galeries Nationales du Grand Palais et Metropolitan Museum of Art, 1988, n° 188 du catalogue.



**Création :** 1923 • **Localisation :** Paris, New York, Londres • **Œuvres présentées :** dessins européens du XVI<sup>e</sup> au XIX<sup>e</sup> siècle • **Expositions :** *Galerie de portraits, Histoires naturelles, 1800, La Couleur et le dessin, Architecture et ornements, Sanguines* • **Événements :** TEFAF (Maastricht, New York), Salon du dessin (Paris), Frieze Masters (Londres), Fine Arts Paris

---



Antoine-Charles-Horace, dit Carle Vernet (1758-1836)

*Cavalier grec combattant un lion*

Pierre noire, lavis gris, estompe et craie sur papier préparé, 380 x 330 mm.

Étude préparatoire pour le tableau présenté au salon de 1789, aujourd'hui conservé au musée de Picardie à Amiens.



## Galerie AB

Agnès Aittouarès, Éric Martin, Axel Pinaire

14, rue de la Grange-Batelière 75009 Paris France

Téléphone: +33 (0)1 45 23 41 16

E-mail: galerieab@gmail.com – www.galerieab.fr



Franck Kupka (1871-1957)

*Étude autour d'un point*, vers 1920

Pastel sur papier, 285 x 230 mm. Signé en bas à droite.

Étude préparatoire pour l'œuvre *Autour d'un point* conservée au musée Georges Pompidou.

Certificat d'authenticité de Pierre Brulle.

**Création :** 1989 • **Localisation :** Paris • **Œuvres présentées :** de 1860 à nos jours, impressionnistes, cubistes, abstraits, années 50, Figuration Libre des années 80 • **Expositions :** *Olivier Debré, Voyages - Dakar Washington, De Bonnard à Bérard: en scène avec l'opéra Comique* (2017), *De Edgar Degas à Zao Wou-Ki* (2016), *De François Baron Gérard à Nicolas de Staël* (2014), *De Charles Jacque à Antonio Saura, œuvres sur papier* (2012), *D'Auguste Renoir à Gérard Schneider, œuvres sur papier* (2011), *De Félicien Rops à Robert Combas, œuvres sur papier* (2010), *Dessins modernes de l'école de Paris* (2009), *Miss Tic* (2009), *De Eugène Delacroix à Samuel Buri, œuvres sur papier* (2008), *Nina Alexandrowicz et l'école de Paris* (2007), *André Lhote* (1993) • **Événements :** Art Élysées Art Fair (Paris), BRAFA (Bruxelles), Works on Paper (New York), Salon du dessin (Paris)

---



Henri de Toulouse-Lautrec (1864-1901)

*La Goulue*, 1892

Mine sur papier, 163 x 100 mm. Tampon de l'artiste en bas à gauche. Annoté au dos : *La Goulue*.

Provenance : collection de Gabriel Tapié de Céleyran, Paris ; Anon, Gutekunst & Klipstein, Bern ; Galerie Michel, Paris ; collection Fritz Gross, Londres, n° 401.

Œuvre préparatoire pour *La Goulue, valse pour piano*.



# Arnoldi-Livie

Bruce Livie, Angelika Arnoldi-Livie, Caspar Livie,  
Lea Peyruse-Boroffka, Marie-Christine Schuh, David Mandrella

Galeriestrasse 2B 80539 Munich Allemagne

Téléphone : +49 (0)89 22 59 20

E-mail : [gallerie@arnoldi-livie.de](mailto:gallerie@arnoldi-livie.de) – [www.arnoldi-livie.de](http://www.arnoldi-livie.de)



Hans Süss von Kulmbach (1476-1528)

*La Messe des Anges*

Plume à l'encre brune, 288 x 217 mm.

Provenance : Étienne-Joseph-Théophile Thoré-Bürger (1807-1869), Paris, pour l'Alliance des Arts (1842-1848), Paris (Lugt 61); Johannes Goldsche (décédé en 1953), Berlin, avant 1942; Gutekunst & Klipstein, Bern, 22 novembre 1956, lot 188; Dr Peter Kröker, Essen (acquis en 1956); Arnoldi-Livie, Munich (2004); collection Jean Bonna, Genève.

**Création :** 1972 • **Localisation :** Munich • **Œuvres présentées :** tableaux et dessins des maîtres anciens au XX<sup>e</sup> siècle • **Expositions :** monographies d'artistes (*Carl Rottmann, 2007 ; Helmut Kolle, 2018*) et expositions collectives (*The Romantic Spirit, Oil-Sketches from the South German Baroque, Michael Berolzheimer Collection, formerly Albertina, Michael Berolzheimer Collection, formerly Kupferstichkabinett Berlin, German Expressionist Drawings*) • **Événements :** TEFAF (Maastricht), Salon du dessin (Paris)

---



Victor Hugo (1802-1885)

*Pyramides*, vers 1861-1862

Plume, pinceau et encre brune, lavis brun, 230 x 375 mm. Annotation en haut à droite : 296DV.

Provenance : Jean Hugo (1894-1984), Sotheby's, Monte-Carlo, 15 juin 1981, lot 16 ; collection privée, Paris.



## Galerie Ary Jan

Mathias Ary Jan, Catherine Ary Jan

32, avenue Marceau 75008 Paris France

Téléphone: +33 (0)1 42 61 42 10

E-mail: [info@galeriearyjan.com](mailto:info@galeriearyjan.com) – [www.galeriearyjan.com](http://www.galeriearyjan.com)



Alfons Mucha (1860-1939)

*L'Atelier du peintre*

Gouache et lavis d'encre sur papier, 380 x 280 mm. Signé en bas à gauche et situé à Paris.

**Création :** 1997 • **Localisation :** Paris • **Œuvres présentées :** dessins, sculptures et tableaux des XIX<sup>e</sup> et XX<sup>e</sup> siècles, orientalisme et Belle Époque • **Expositions :** *Jacques Majorelle* (2017), *René Gruau* (juillet 2020) • **Événements :** La Biennale (Paris), BRAFA (Bruxelles), Masterpiece (Londres), Salon du dessin (Paris)

---



Eugène Delacroix (1798-1863)

*Cavalier arabe sellant son cheval*

Encre brune sur papier, 300 x 205 mm. Porte le cachet d'atelier en bas à droite.

Provenance : vente atelier Delacroix, 1864 ; collection privée, France.



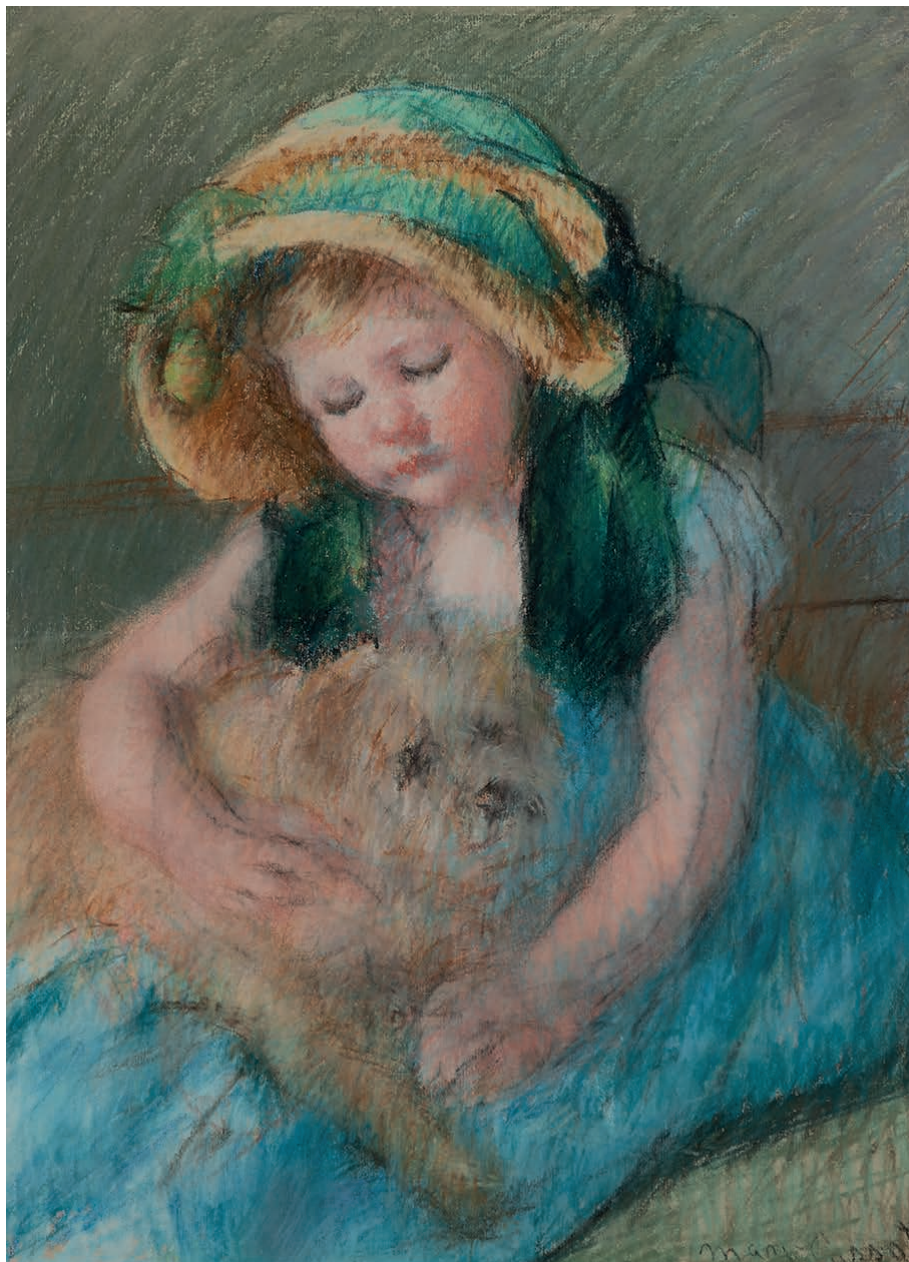
# Helene Bailly Gallery

Helene Bailly Marcilhac

71, rue du Faubourg-Saint-Honoré 75008 Paris France

Téléphone: +33 (0)1 44 51 51 51

E-mail: [helene@helenebailly.com](mailto:helene@helenebailly.com) – [www.helenebailly.com](http://www.helenebailly.com)



Mary Cassatt (1844-1926)

*Sara au bonnet avec son chien*, vers 1901

Pastel sur papier, 575 x 434 mm. Signé en bas à droite: *Mary Cassatt*.

Provenance: Galerie Ambroise Vollard, Paris; Paris, Hôtel Drouot, 27 avril 1929, n° 73; Gaston Lévy, Paris, 1929, puis par descendance, Paris; collection d'une famille aristocratique française, Paris; par descendance au propriétaire précédent.

L'œuvre est incluse au catalogue raisonné de Mary Cassatt d'Adelyn Doehme Breeskin révisé par le Comité Cassatt sous le n° 448/B364.



**Création :** 2007 • **Localisation :** Paris • **Œuvres présentées :** impressionnisme, art moderne et contemporain  
• **Expositions :** *Albert Marquet: Solo Show* (2020), *Après l'impressionnisme, du néo-impressionnisme au fauvisme (1890-1910)* (2019), *Works on paper: Dalí, Miró, Picasso* (2019), *Expressionnismes (1905-1950)* (2018) • **Événements :** BRAFA (Bruxelles), PAD (Paris, Londres), Masterpiece (Londres), La Biennale (Paris), Salon du dessin (Paris)

---



Pablo Picasso (1881-1973)

*Colombe*, 7 juin 1960

Crayons de couleurs sur papier, 377 x 274 mm.

Dédiacé, signé et daté en bas à droite : *pour Serge son ami Picasso le 7.6.60.*

Provenance : collection particulière, Paris.

Certificat d'authenticité délivré par Claude Ruiz-Picasso le 9 octobre 2019.



# Jean-Luc Baroni & Marty de Cambiaire

Jean-Luc et Cristina Baroni, Emmanuel et Laurie Marty de Cambiaire,  
Marina Korobko

16, place Vendôme 75001 Paris France – Téléphone: +33 (0)1 49 26 07 03

E-mail: [jlbaroni@jlbaroni.com](mailto:jlbaroni@jlbaroni.com) – [www.jlbaroni.com](http://www.jlbaroni.com)

E-mail: [info@martydecambiaire.com](mailto:info@martydecambiaire.com) – [www.martydecambiaire.com](http://www.martydecambiaire.com)



Claude Gellée, dit Le Lorrain (1600-1682)

*Moïse et le Buisson ardent*

Pierre noire et lavis brun. Traits d'encadrement à l'encre brune, 195 x 255 mm.

Signé et daté au verso: *Claudio Gillee Dito il lorenses 1663 fecit.*

Provenance: originellement dans l'album dit *Album Wildenstein*; Christine de Suède (1626-1689)?; cardinal Decio Azzolino?; Pompeo Azzolino?; acquis en 1696 par le prince Livio Odescalchi; chez Georges Wildenstein de 1960 à 1968; chez Norton Simon, Pasadena, Californie; détaché de l'album en 1970; Sotheby's, New York, 26 janvier 2000, lot 37; collection privée.

**Création :** 1982 et 2010 • **Localisation :** Paris • **Œuvres présentées :** dessins et tableaux de maîtres anciens et modernes • **Événements :** Salon du dessin (Paris), TEFAF (Maastricht et New York)

---



Edgar Degas (1834-1917)

*Femme se coiffant, la lettre*

Fusain sur papier contrecollé sur carton, 563 x 622 mm. Signé en bas à gauche.

Provenance : Luigi Chialiva (lui-même l'ayant reçu de l'artiste); ses descendants.



## de Bayser

Bruno et Thérèse de Bayser, Patrick, Louis, Matthieu et Augustin de Bayser

69, rue Sainte-Anne 75002 Paris France

Téléphone : +33 (0)1 47 03 49 87

E-mail : [galerie@debayser.com](mailto:galerie@debayser.com) – [www.debayser.com](http://www.debayser.com)

---



Eugène Delacroix (1798-1863)

*Portrait de jeune homme au turban*

Crayon noir, estompe, 275 x 205 mm.

Provenance : atelier Delacroix, sa vente les 17-19 février 1864 à Paris, cachet en bas à gauche (Lugt 838a); Alfred Busquet (1820-1883); par descendance.

**Création :** 1936 • **Localisation :** Paris • **Œuvres présentées :** dessins européens du XVI<sup>e</sup> au XX<sup>e</sup> siècle • **Expositions :** exposition annuelle au mois de novembre à la galerie, *Un cabinet d'amateur* tous les deux mois sur notre site Internet • **Événements :** Salon du dessin (Paris), Fine Arts Paris

---



Giovanni Antonio de Sacchis, il Pordenone (1483-1539)

Recto : *Étude d'homme en buste se protégeant le visage du bras droit*

Verso : *Étude d'homme en buste, le bras tendu tenant une couronne d'épines et étude de soldat*

Pierre noire pour le recto et sanguine au verso, 315 x 260 mm.

Provenance : ancienne collection Henry Scipio Reitlinger (1882-1950), son cachet au verso.

Études préparatoires pour la fresque du *Jugement de Pilate*, réalisée en 1520-1521 pour le Duomo de Crémone.



## Galerie Berès

Anisabelle Berès-Montanari, Florence Levy-Montanari, Brigitte Letonturier,  
Christelle Lesève, Marie-Christine Bonola, Ingrid de Becque

25, quai Voltaire 75007 Paris France

Téléphone: +33 (0)1 42 61 27 91

E-mail: beres@galerieberes.com – www.galerieberes.com



Victor Koulbak (né en 1946)

*Écureuil*

Pointe d'argent et aquarelle sur papier, 315 x 250 mm. Signée et datée au dos: *Victor Koulbak 2014*.

Provenance: atelier de l'artiste.

**Création :** 1952 • **Localisation :** Paris • **Œuvres présentées :** tableaux, dessins et sculptures du XIX<sup>e</sup> au XXI<sup>e</sup> siècle • **Expositions :** *Au temps des Nabis* (1990), *Maurice Denis* (1992), *François Bonvin* (1998), *Les Peintres graveurs* (2002), *Henri Laurens* (2004-2005), *Au temps des cubistes* (2006-2007), *Serge Férat* (2010-2011), *Jacques Clauzel* (2011-2012), *Antoine Poncet* (2015), *Benoît Luyckx* (2016-2017), *Kyung-Ae Hur* (2018-2019) • **Événements :** TEFAF (Maastricht), BRAFA (Bruxelles), Salon du dessin (Paris), La Biennale (Paris), Art-Élysées (Paris), Fine Arts Paris

---



Sam Szafran (1934-2019)

*Sans titre*

Aquarelle sur papier, 740 x 477 mm. Signée en bas au centre : *Szafran*.

Provenance : collection privée, Paris.



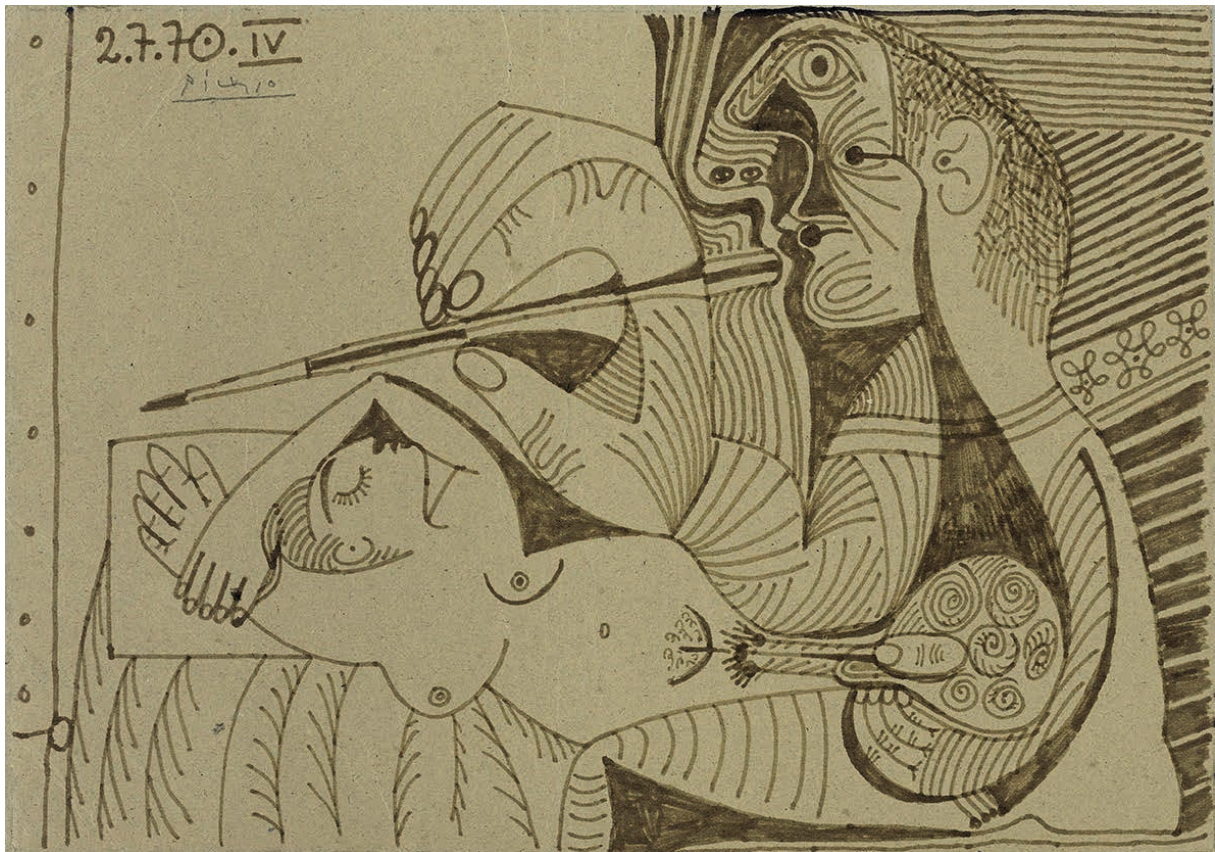
## Galerie Boulakia

Daniel, Fabien, Philippe et Agnès Cohen Boulakia, Kim Corti

41 Dover Street Londres W1S 4NS Grande-Bretagne

Téléphone: +44 (0)207 629 1555 – Portable: +44 (0)75 5753 4491

E-mail: [daniel@boulakia.gallery](mailto:daniel@boulakia.gallery) – [www.boulakia.gallery](http://www.boulakia.gallery)



Pablo Picasso (1881-1973)

*Le Peintre et son modèle IV*

Encre sur carton, 210 x 315 mm. Signée, datée et numérotée en haut à gauche.

Provenance : Berggruen Gallery, San Francisco ; Galerie Leiris, Paris.



**Création :** 1971 • **Localisation :** Paris, Londres • **Œuvres présentées :** art moderne et contemporain • **Événements :** BRAFA (Bruxelles), TEFAF (Maastricht)

---



Pierre Alechinsky (né en 1927)

*Lie de vin*, 2016

Acrylique sur papier maroufflé sur toile, 1 100 x 1 300 mm.

Provenance : Galerie Lelong, Paris.



## W.M. Brady & Co.

Mark Brady, Laura Bennett

28 East 73<sup>rd</sup> Street New York 10021 États-Unis

Téléphone: +1 (0)212 249 7212 – Portable: +1 (0)212 917 744 9095

E-mail: mark@wmbrady.com – laura@wmbrady.com

---



Giorgio Vasari (1511-1574)

*L'Adoration des bergers*, vers 1540-1545

Plume à l'encre brune et au lavis brun sur traces de pierre noire, 191 x 151 mm.

Provenance: Sir Thomas Lawrence (1769-1830), Londres (Lugt 2445); William Esdaile (1758-1837), Londres (Lugt 2617, partiellement effacé); sa vente, Londres, Christie et Manson, le 18 juin 1840, lot 116; collection privée.

**Création :** 1987 • **Localisation :** New York • **Œuvres présentées :** dessins anciens et du XIX<sup>e</sup> siècle • **Expositions :** chaque année, exposition de dessins anciens • **Événements :** Salon du dessin (Paris)

---



Jean-Baptiste Wicar (1783-1859)

*Portrait d'Antoine-Christophe Saliceti*, 1803

Pierre noire et fusain, 470 x 370 mm. Signé, daté et inscrit en bas à droite : *J.B. Wicar del / Genua 1803*.  
Inscrit sur le livre : *Grandeur / et / Decaden(ce) / des / Romains(s)*.



# Brame & Lorenceau

Sylvie Brame, Antoine Lorenceau, Thomas Lorenceau

68, boulevard Malesherbes 75008 Paris France

Téléphone : +33 (0)1 45 22 16 89

E-mail : [contact@bramelorenceau.com](mailto:contact@bramelorenceau.com) – [www.bramelorenceau.com](http://www.bramelorenceau.com)



Hans Hartung (1904-1989)

*Composition*, 1952

Pastel et fusain sur papier marouflé sur toile, 485 x 655 mm. Signé en bas à droite : *Hartung*.

Provenance : collection particulière.

**Création :** 1864 • **Localisation :** Paris • **Œuvres présentées :** art impressionniste, moderne et contemporain • **Expositions :** *Hans Hartung : les années 50-60* (2018), *Alexandre Calder, gouaches* (2014), *Olivier Debré 1950-1960* (2013) • **Événements :** BRAFA (Bruxelles), TEFAF (Maastricht), La Biennale (Paris), Salon du dessin (Paris), Fine Arts Paris

---



Charles-Édouard Jeanneret, dit Le Corbusier (1887-1965)

*Composition aux deux femmes*

Encre et gouache sur papier, 205 x 305 mm. Signée et datée en bas à droite : *Le Corbusier 1937*.

Provenance : collection particulière.



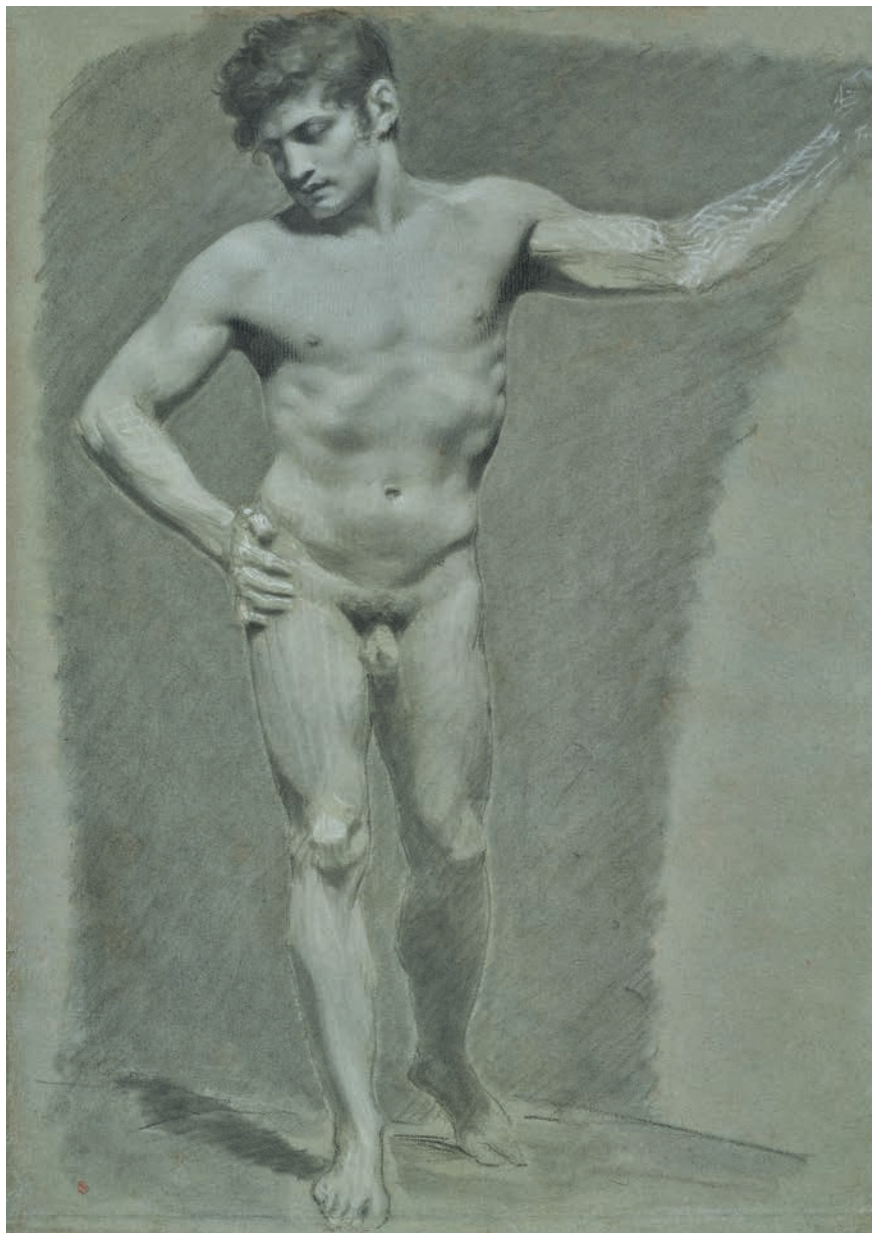
# Galerie Éric Coatalem

Éric Coatalem

136, rue du Faubourg-Saint-Honoré 75008 Paris France

Téléphone: +33 (0)1 42 66 17 17

E-mail: [coatalem@coatalem.com](mailto:coatalem@coatalem.com) – [www.coatalem.com](http://www.coatalem.com)



Pierre-Paul Prud'hon (1758-1823)

*Académie d'homme debout*

Pierre noire et estompe, rehauts de craie blanche, 605 x 430 mm.

Provenance : ancienne collection de Boisfremont, cachet en bas à gauche (L.353).

**Création :** 1986 • **Localisation :** Paris • **Œuvres présentées :** tableaux, dessins, sculptures de maîtres français et italiens du XVII<sup>e</sup> au XX<sup>e</sup> siècle • **Expositions :** *50 Tableaux du XVII<sup>e</sup> siècle français* (avril-mai 2013), *Hommage à la galerie Cailleux* (mars-juin 2015) • **Publication :** Éric Coatalem, *La Nature morte française au XVII<sup>e</sup> siècle* (Éditions Faton, janvier 2015) • **Événements :** TEFAF (Maastricht, New York), La Biennale (Paris), Salon du dessin (Paris), Master Drawings (New York)

---



Jean-Antoine Watteau (1684-1721)

*Femmes vêtues d'amples manteaux*

Sanguine et crayon noir, 134 x 175 mm.

Provenance : ancienne collection Hubert Cain, son cachet en bas à droite (L.3143).



## Galerie Michel Descours

Michel Descours, Marianne Paunet, Paul Ruellan

10, rue de Louvois 75002 Paris France

Téléphone: +33 (0)1 87 44 71 01

44, rue Auguste-Comte 69002 Lyon France

Téléphone: +33 (0)4 78 37 34 54

E-mail: [contact@galerie-descours.com](mailto:contact@galerie-descours.com) – [www.peintures-descours.fr](http://www.peintures-descours.fr)

---



Thomas Blanchet (1614-1689)

*Les Pèlerins d'Emmaüs*

Plume et encre brune, mise au carreau à la pierre noire, 101 x 124 mm.



**Création :** 1975 • **Localisation :** Lyon, Paris • **Œuvres présentées :** écoles française et italienne du XVI<sup>e</sup> au XX<sup>e</sup> siècles, écoles scandinaves des XIX<sup>e</sup> et XX<sup>e</sup> siècles, école lyonnaise • **Expositions :** *Varia. Peintures et dessins de Federico Barocci à Vincent Bioulès* (2019), *Le Moi en face. Autoportraits de Giordano à Molinier* (2016), *Surréalistes, certes* (2015), *Le Passé retrouvé. L'histoire imagée par le XIX<sup>e</sup> siècle* (2014) • **Événements :** TEFAF (Maastricht), Fine Arts Paris, Art Paris Art Fair, Salon du dessin (Paris)

---



Antar Teofil Kwiatkowski (1809-1891)

*Chopin sur son lit de mort*

Graphite, gouache blanche, 170 x 200 mm.

Provenance : Pauline Viardot (1821-1910).



# Ditesheim & Maffei Fine Art

François Ditesheim, Patrick Maffei

8, rue du Château 2000 Neuchâtel Suisse

Téléphone: +41 (0)32 72 45 700

Portables: +41 (0)79 604 57 70 / +41 (0)76 477 69 76

E-mail: [info@galerieditesheim.ch](mailto:info@galerieditesheim.ch) – [www.galerieditesheim.ch](http://www.galerieditesheim.ch)



Pierre Édouard (né en 1959)

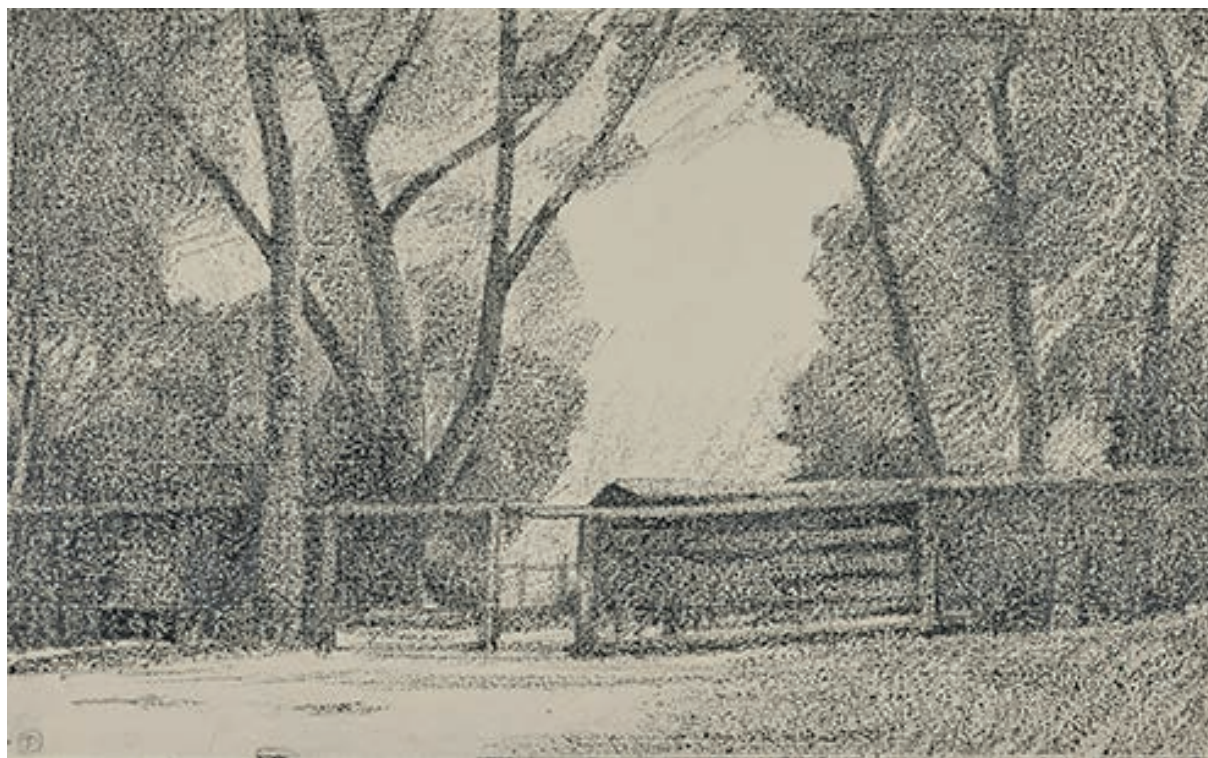
*Personnage arc-bouté*, 2014

Tempéra sur papier, 482 x 580 mm. Signée et datée au milieu.

Provenance : atelier de l'artiste.

**Création :** Galerie Ditesheim, 1972 et Ditesheim & Maffei Fine Art, 2013 • **Localisation :** Neuchâtel • **Œuvres présentées :** dessins, estampes, peintures et sculptures avant tout des XX<sup>e</sup> et XXI<sup>e</sup> siècles • **Expositions :** *Zoran Music* (1981, 2006, 2017), *Thomas Huber* (2017), *Autoportrait, de Rembrandt à Hockney* (1982), *Miklos Bokor* (1986-89-93-96, 2005-09-13-20), *Erik Desmazières* (1984-92, 2000-06-13, 2017), *Horst Janssen, Germaine Richier, sculptures* (2010), *Parcours d'un galeriste - François Ditesheim* (musée des Beaux-Arts de La Chaux-de-Fonds, 2011), *Irving Petlin* (2012), *François Rouan* (2014), *Le goût d'un amateur* (2015), *Des arbres passionnément* (2016), *José Guerrero* (2020) • **Événements :** FIAC, Artparis, Drawing Now, PAD, Salon du dessin (Paris), Artgenève, Artbrussels

---



Gérard de Palézieux (1919-2012)

*Pramont*

Crayon lithographique sur papier, 300 x 485 mm. Signé à gauche : P.



## Eric Gillis Fine Art

Eric Gillis, Noémie Goldman, Allan Chinn, Sarah Avenel Tafani, Mia Stock

1, rue aux Laines 1000 Bruxelles Belgique

Téléphone : +32 (0)2 503 14 64

E-mail : [info@eg-fineart.com](mailto:info@eg-fineart.com) – [www.eg-fineart.com](http://www.eg-fineart.com)



Charles Lapostolet (1824-1890)

*Arbre*, vers 1867

Mine de plomb et craie blanche sur papier gris, 370 x 255 mm.

Cachet d'atelier en bas à droite : *Lapostolet* (L. 1661).

Provenance : collection privée, Lyon.

**Création :** 2011 • **Localisation :** Bruxelles • **Œuvres présentées :** Romantisme, Maniérisme, Impressionisme, Néo-impressionisme, Pont-Aven, Symbolisme, écoles scandinaves du XIX<sup>e</sup> siècle et estampes anciennes • **Expositions :** *Belgian Art – Masterpieces from 1880-1920, part from the Verbaet Collection* (2015), *Sculptures et arts décoratifs symbolistes : l'écho d'un monde ancien* (2015), *Masterpieces from the Caroline and Maurice Verbaet Collection Major Belgian Artworks from 1880 to 1920* (2016), *Henri Evenepoel (1872-1899)* (2016), *Masterpieces 19th Century* (2017), *Master Prints & Drawings*, New York (2018), *Master Prints, New York* (2019), *4 Galleries 4 Exhibitions* (2019) • **Événements :** TEFAF (Maastricht), Salon du dessin (Paris), Frieze Masters (Londres)

---



Georges Dorignac (1879-1925)

*La Gitane*, 1913

Sanguine et fusain sur papier vergé, 480 x 620 mm. Signé et daté : *georges dorignac 1913*.

Provenance : par descendance, France.



## Galerie Grand-Rue Marie-Laure Rondeau

Marie-Laure Rondeau, Marie-Hélène Giostra, Marina Siegart

Grand-Rue 25 1204 Genève Suisse

Téléphone: +41 (0)22 311 7685 – Portable: +41 (0)79 202 2489

E-mail: galerie@galerie-grand-rue.ch – www.galerie-grand-rue.ch



Giuseppe Bernardino Bison (1762-1844)

*Étude de personnages*

Plume et encre brune, lavis brun, craie noire sur papier vergé, 240 x 185 mm. Signée en bas à gauche: *Bison*.

Provenance: collection privée, Suisse.

**Création :** 1988 • **Localisation :** Genève • **Œuvres présentées :** œuvres sur papier des XVIII<sup>e</sup> et XIX<sup>e</sup> siècles, artistes suisses, anglais, français et italiens du Grand-Tour • **Expositions :** *Conquête de la montagne* (2019), *Splendeurs du Grand-Tour* (2019), *Au Pied du Vésuve* (2018) • **Événements :** BRAFA (Bruxelles), Salon du dessin (Paris)

---



Albert Anker (1831-1910)

*Jeune femme bernoise lisant un livre*

Aquarelle sur papier, 338 x 247 mm. Signée et datée : *Anker 1906*.

Provenance : collection Hans et Elise Willenegger-Anker.



## Martin Grässle - Florian Härb

Martin Grässle, Florian Härb, Aurélie Tanaqui

Martin Grässle Kunsthandel – Salvatorplatz 4 80333 Munich Allemagne  
Téléphone: +49 (0)172 819 7556 – E-mail: [contact@graessle-art.com](mailto:contact@graessle-art.com)

Florian Härb Fine Art London – 5 Dalmeny Court, 8 Duke Street, St James's  
Londres SW1Y 6BL Grande-Bretagne

Téléphone: +44 (0)774 779 1670 – E-mail: [fh@cartafineart.com](mailto:fh@cartafineart.com)



André Maire (1898-1964)

*Tête de Bouddha et torse féminin, Angkor*

Pierre noire, sanguine, 655 x 504 mm. Signée : André Maire 1953.

Provenance : atelier de l'artiste, par descendance ; collection privée, France.



**Création :** 2016 • **Localisation :** Munich, Londres • **Œuvres présentées :** dessins anciens et dessins des XIX<sup>e</sup> et XX<sup>e</sup> siècles, esquisses à l'huile • **Événements :** Salon du dessin (Paris), Highlights (Munich), London Art Week

---



Gaspare Diziani (1689-1767)

*Le Mariage mystique de sainte Catherine*

Pierre noire, plume et encre brune, lavis brun, 362 x 248 mm.

Provenance : collection privée, Autriche.



# Haboldt • Pictura

Bob Haboldt, Goedele Wuyts, Hélène Sécherre, Carlo van Oosterhout

De Lairessestraat 96 1071 PJ Amsterdam Pays-Bas

Téléphone : +33 (0)1 42 66 44 54

E-mail : oldmasters@haboldt.com



Jacques de Gheyn II (1565-1629)

*Maniement d'Armes*: "Laissez tomber la Pike contre votre Pied droit et tirez l'Épée"

Pierre noire, plume et encre noire, lavis gris, 268 x 187 mm. Numéroté 25 et incisé pour le transfert.

Provenance : collection I.Q. van Regteren Altena, Pays-Bas.

**Création :** 1983 • **Localisation :** Amsterdam, Paris, New York • **Œuvres présentées :** tableaux et dessins hollandais et flamands, du XVI<sup>e</sup> au début du XX<sup>e</sup> siècle • **Événements :** TEFAF (Maastricht), Salon du dessin (Paris)

---



Philips Wouwerman (1619-1668)

*Scène fluviale avec des hommes déchargeant des marchandises*

Pierre noire, pinceau, lavis gris, traits d'encadrement à l'encre noire, 196 x 265 mm. Monogrammé et daté : *PHLW* / 166(?)

Provenance : collection F. C. Butôt (1906-1992), Sankt Gilgen, Autriche.



# Lancz Gallery

Patrick Lancz, Marie Demortier, Claire De Hertogh

Rue Ernest Allard 15 1000 Bruxelles Belgique

Téléphone: +32 (0)2 502 23 76 – Portable: +32 (0)475 24 82 65

E-mail: [patrick.lancz@skynet.be](mailto:patrick.lancz@skynet.be) – [www.lanczgallery.be](http://www.lanczgallery.be)



William Degouve de Nuncques (1867-1935)

*Venise Canaletto*

Pastel sur papier, 580 x 320 mm.

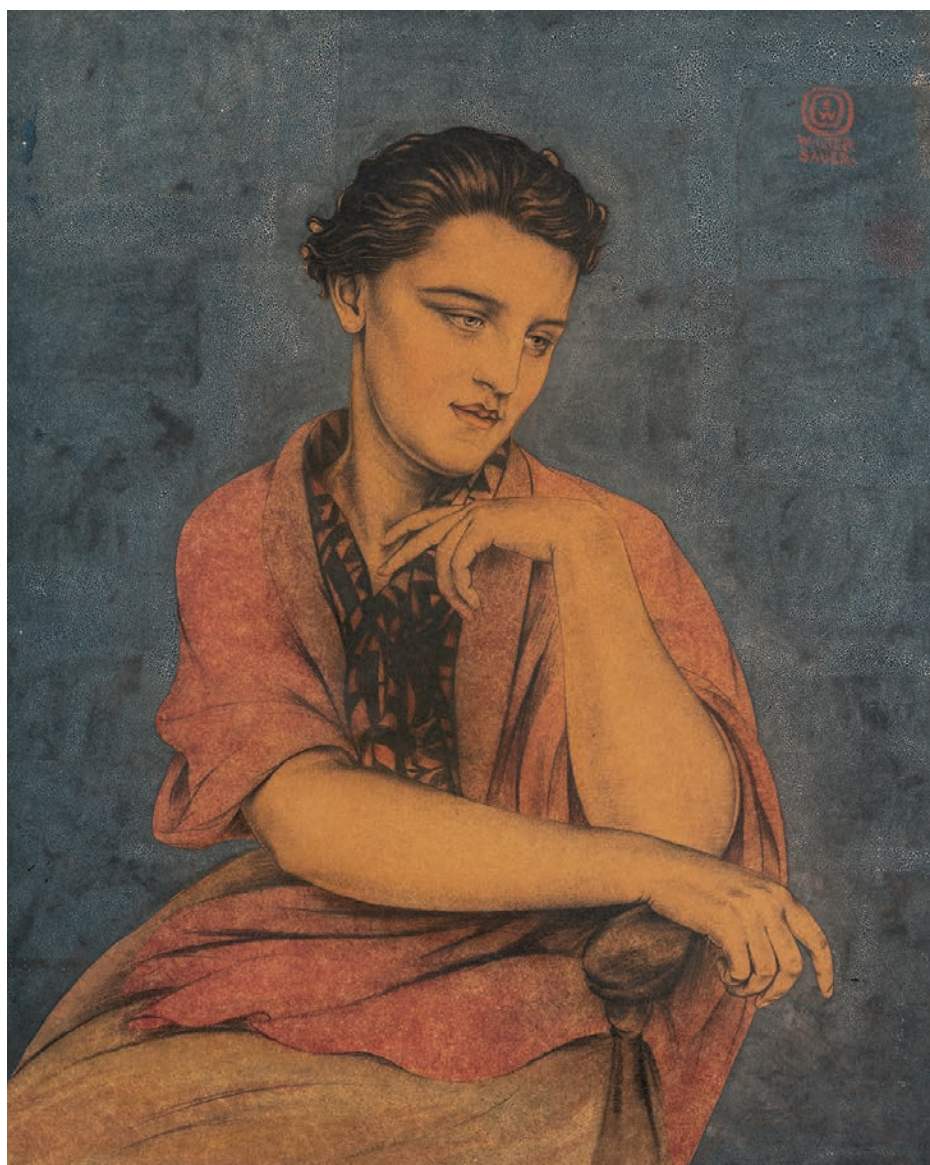
Monogrammé et daté en bas à droite: *WD / de / N 95*.

Provenance: collection privée.

Sera inclus au catalogue raisonné en préparation par Ronald Feltkamp.

**Création :** 1991 • **Localisation :** Bruxelles • **Œuvres présentées :** dessins, sculptures et tableaux des XIX<sup>e</sup> et XX<sup>e</sup> siècles • **Expositions :** *Marthe Donas* (2005), *Léon Spilliaert* (2006-2007), *Serge Poliakoff* (2008), *Ferdinand Shirren* (2012), *Victor Rousseau* (2013), *Reinhoud* (2015), *Léon Spilliaert* (2016), *Ferdinand Vonck* (2017), *Jo Delahaut* (2019) • **Événements :** BRAFA (Bruxelles), Fine Arts Paris, Salon du dessin (Paris)

---



Walter Sauer (1889-1927)

*Jeune femme en rouge*

Crayon, aquarelle et pastel sur papier Japon, 420 x 370 mm. Monogrammé et signé en haut à droite.

Provenance : collection L'Écuyer ; collection privée.



# Galerie Antoine Laurentin

Antoine Laurentin, Caroline Jouquey-Graziani

23, quai Voltaire 75007 Paris France

Téléphone: +33 (0)1 42 97 43 42 – Portable: + 33 (0)6 07 94 26 56

E-mail: [contact@galerie-laurentin.com](mailto:contact@galerie-laurentin.com)

Rue Ernest Allard 43 1000 Bruxelles Belgique

Téléphone: +32 (0)2 540 87 11 – E-mail: [contact@laurentingallery.be](mailto:contact@laurentingallery.be)

[www.galerie-laurentin.com](http://www.galerie-laurentin.com)



Jan Verkade (1868-1946)

*Portait de Louise Rumun*, 1891

Fusain sur papier crème, 273 x 206 mm. Signé en bas à gauche: *Jan fecit.*

Titré, localisé et daté en long à droite: *Kervo 1891.*

Provenance: François Delwaille (1861-1912).

**Création et localisation :** 1991 (Paris), 2013 (Bruxelles) • **Œuvres présentées :** tableaux, dessins et sculptures du XX<sup>e</sup> siècle, du cubisme à l'art contemporain • **Expositions :** *Geneviève Asse, Pol Bury, Jean Dewasne, Jean Hélion, Alfred Manessier, Raoul Ubac* • **Événements :** Art Genève, TEFAF (Maastricht), Salon du dessin (Paris), Art Brussels

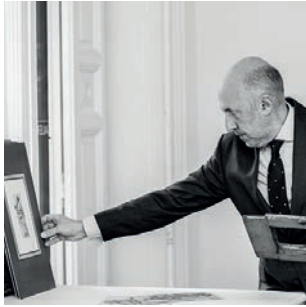
---



Alfred Manessier (1911-1993)

*N° 21 Mouvementé*

Aquarelle et encre sur papier, 205 x 230 mm. Signée et datée en bas au milieu: *Manessier 50.*



## De la Mano

José de la Mano

Zorrilla 21, bajo derecha 28014 Madrid Espagne

Téléphone: +34 (0)9 143 50 174

E-mail: jose@delamano.eu – www.delamano.eu



Claudio Coello (1642-1693)

*Saint Antoine de Padoue*, vers 1685-1690

Au verso : *Deux têtes d'ange*

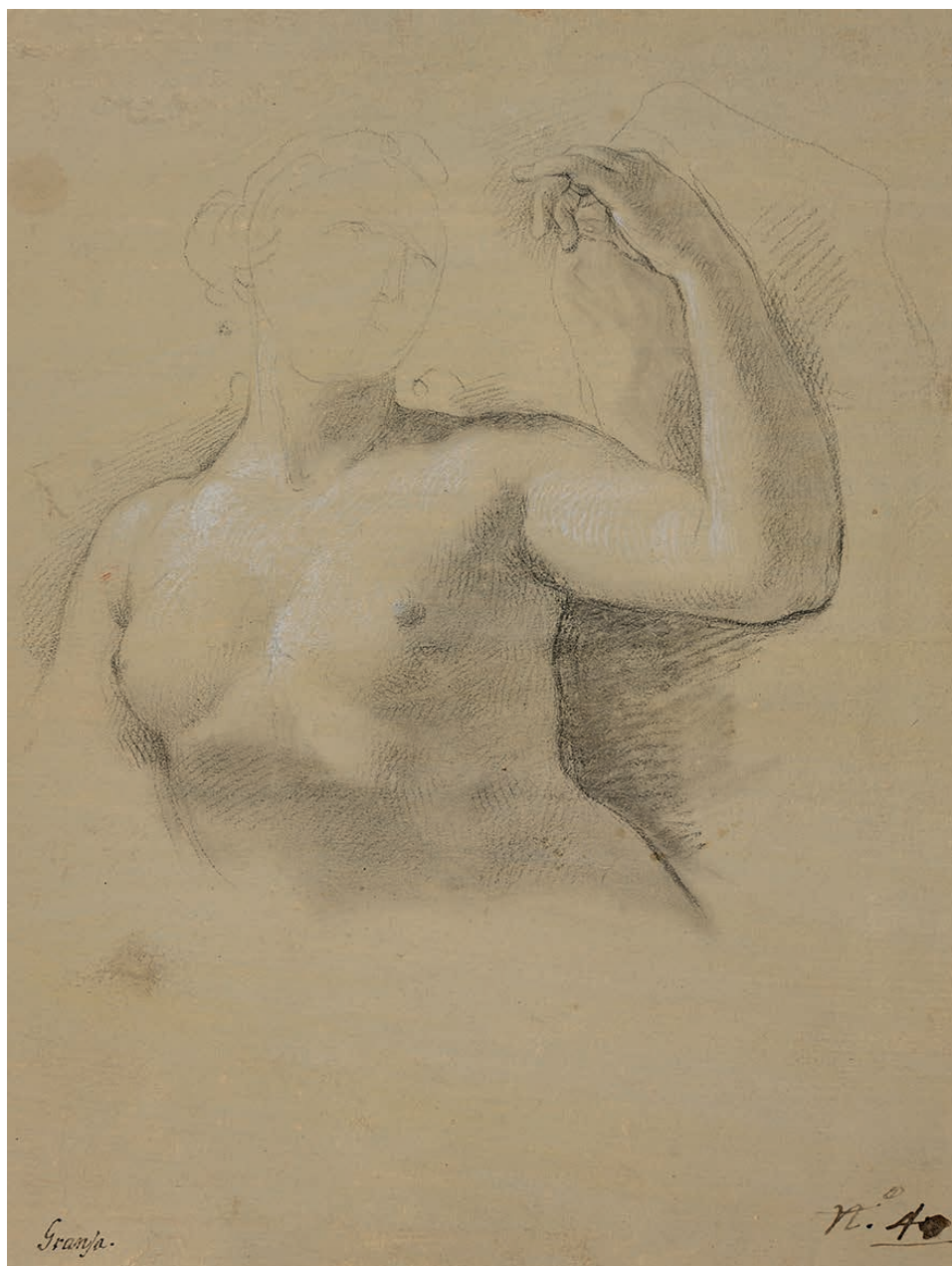
Sanguine et pierre noire sur papier vergé, 295 x 216 mm.

Provenance : collection privée, Madrid.



**Création :** 1994 • **Localisation :** Madrid • **Œuvres présentées :** école espagnole et art colonial espagnol, des XVI<sup>e</sup> au XVIII<sup>e</sup> siècles • **Événements :** Salon du dessin (Paris), Fine Arts Paris, London Art Week, Master Drawings New York

---



Anton Raphael Mengs (1728-1779)

*Étude pour la figure de Vénus dans la fresque de l'Apothéose d'Hercule  
du Palais Royal de Madrid, vers 1762*

Crayon, pierre noire et rehauts de blanc sur papier teinté de lavis grisâtre, 264 x 202 mm.

Provenance : collection privée, Madrid.



# Martin Moeller & Cie

Dr Martin Moeller-Pisani, Josef Bähr

Johnsallee 11 20148 Hambourg Allemagne

Téléphone: +49 (0)40 420 6388 – Portable: +49 (0)172 451 3029

E-mail: mm@moellerart.net – www.moellerart.net

---



Ernest Wilhelm Nay (1902-1968)

*Sans titre*, 1959

Aquarelle sur papier, 420 x 604 mm. Signée, datée et inscription à droite: *Nay 59 / M.*

Provenance: collection privée, sud de l'Allemagne.

**Création :** 1991 • **Localisation :** Hambourg • **Œuvres présentées :** école française des XVIII<sup>e</sup> et XIX<sup>e</sup> siècles, école nordique du XVII<sup>e</sup> au XX<sup>e</sup> siècle • **Expositions :** *Deutsche und Österreichische Zeichnungen* (1996), *Hommage à Menzel* (Berlin, 1997), *Architektur-Zeichnungen und Modelle* (2006/2009), *Adolph Menzel* (2007/2013), *Gabriele Münter* (2010), *Richard Müller* (2018), expositions régulières à Hambourg • **Événements :** Highlights-Kunstmesse (Munich), Salon du dessin (Paris)

---



Thomas de Thomson (1760-1813)

*Caprice d'architecture romaine*

Aquarelle sur plume et encre noire, sur papier, 308 x 467 mm.



## Galerie Nathalie Motte

Nathalie Motte Masselink, Klara Drelon

12, rue Jacob 75006 Paris France

Téléphone : +33 (0)1 43 54 99 92

E-mail : [info@mottemasselink.com](mailto:info@mottemasselink.com) – [www.mottemasselink.com](http://www.mottemasselink.com)

---



Hans von Aachen (1552-1615)

*La Renommée*

Plume et encre brune, lavis brun, gouache blanche, gouache jaune, traces de sanguine, 232 x 179 mm.

Au verso : deux études de figures, pierre noire.

Provenance : collection privée, France.

**Création :** 2010 • **Localisation :** Paris • **Œuvres présentées :** écoles italienne, française, nordique et allemande du XV<sup>e</sup> au XIX<sup>e</sup> siècle, école américaine contemporaine • **Expositions :** *Jean-Claude Naigeon : les dessins d'un artiste du siècle des lumières* (2012), *25 dessins anciens* (2013), *L'Âge d'or flamand* (2014) • **Événements :** Salon international de l'estampe et du dessin (Paris, de 2011 à 2013), Salon du dessin (Paris, depuis 2014)

---



Théodore Géricault (1791-1824)

*Choc de cavalerie : combat de Hussards et de Mamelucks pendant la campagne d'Égypte*

Aquarelle, plume et encre brune, graphite, 131 x 163 mm.

Provenance : collection privée, France.



# Mathieu Néouze

Mathieu Néouze, Virginia Gamna

16, rue de la Grange-Batelière 75009 Paris France

Téléphone: +33 (0)1 53 34 84 89

E-mail: mathieu.neouze@gmail.com – www.mathieu-neouze.com



Edgard Maxence (1871-1954)

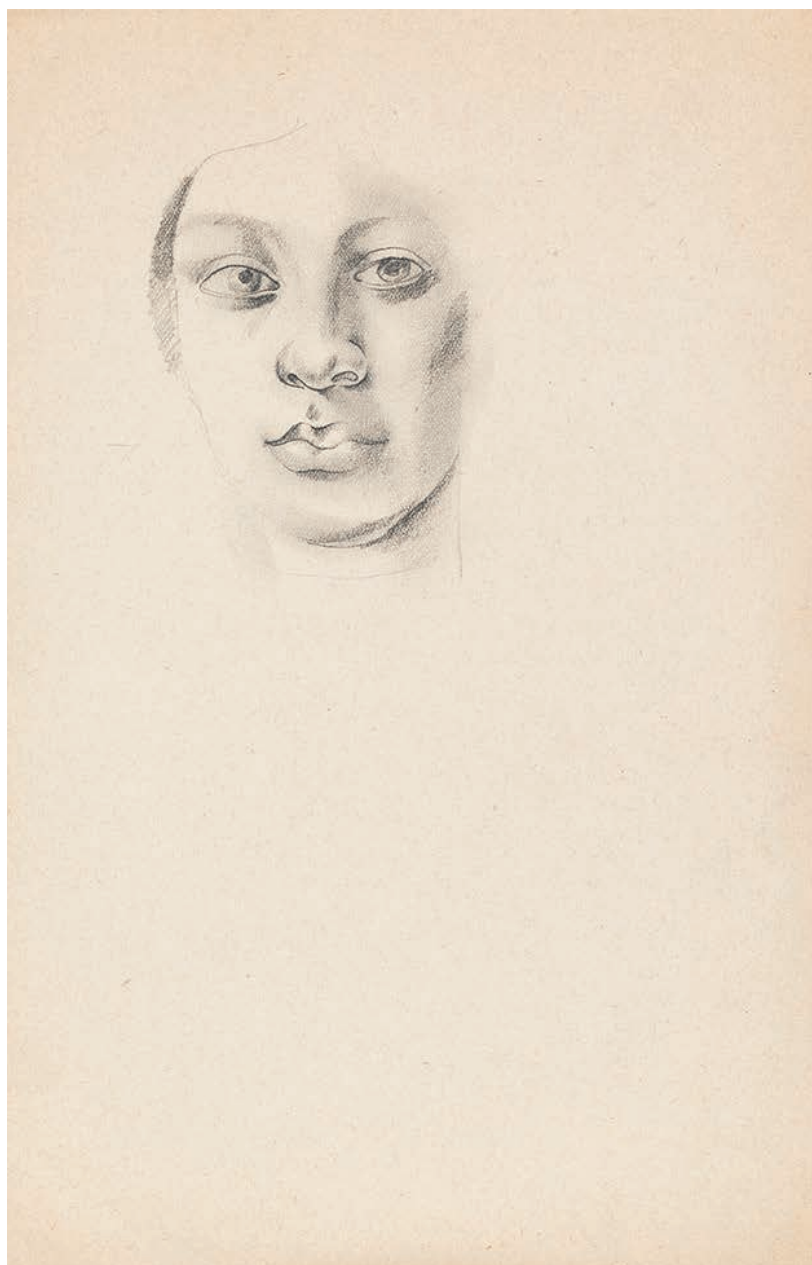
*Portrait de fillette*

Sanguine, aquarelle et rehauts de gouache blanche sur deux feuilles assemblées, 319 x 258 mm.

Signé vers le milieu à gauche: *E. maxence.*

**Création :** 2004 • **Localisation :** Paris • **Œuvres présentées :** tableaux, dessins et sculptures de la fin du XIX<sup>e</sup> siècle et du début du XX<sup>e</sup> siècle • **Expositions :** la galerie organise une exposition par an accompagnée d'un catalogue, *Jan et Joël Martel, dessins pour Debussy* (2016), *Jean Carries, sculpteur et céramiste* (2016), *Claude Lepape, tableaux des années 50* (2017) • **Événements :** Salon du dessin (Paris), TEFAF (Maastricht)

---



Tamara de Lempicka (1898-1980)

*Portrait de jeune femme*

Mine de plomb sur papier, 240 x 155 mm.

Provenance : atelier de l'artiste ; Galerie du Luxembourg, Paris.



# Maurizio Nobile

Maurizio Nobile, Laura Marchesini, Davide Trevisani

Via Santo Stefano 19/a 40125 Bologna Italie

34, rue de Penthièvre 75008 Paris France

Téléphones : +39 (0)51 23 83 63 / +33 (0)1 45 63 07 75

E-mail : [info@maurizionobile.com](mailto:info@maurizionobile.com) – [www.maurizionobile.com](http://www.maurizionobile.com)



Simone Cantarini, dit Il Pesarese (1612-1648)

*Études pour un Moïse sauvé des eaux (?)*

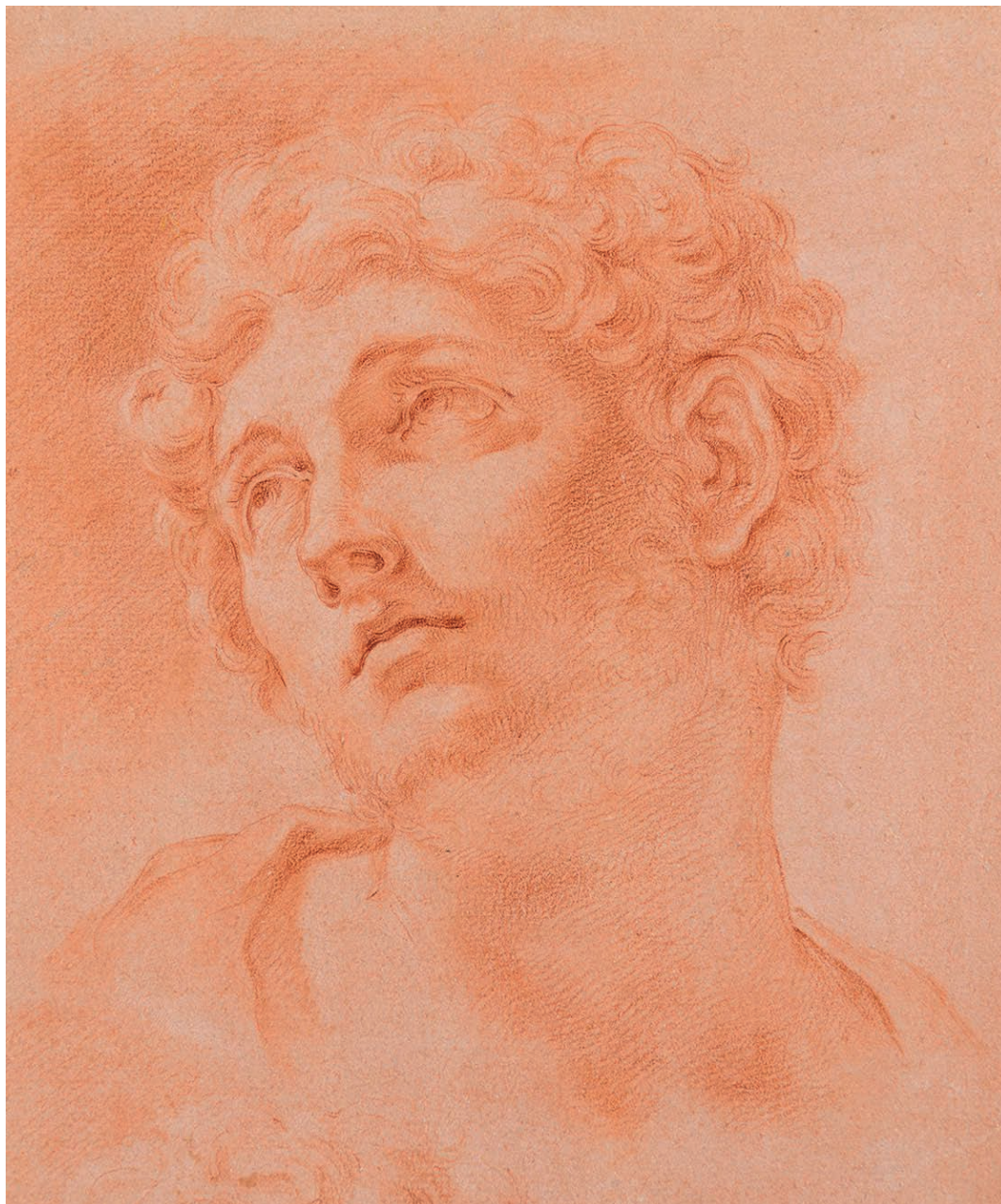
Plume, encre brune, traces de lavis brun sur papier ivoire, 130 x 180 mm. Au verso, en bas à gauche, au crayon : *Poussin*.

Provenance : collection particulière, Espagne.



**Création et localisation :** 1987 (Bologne), 2010 (Paris) • **Œuvres présentées :** tableaux, dessins et sculptures de maîtres italiens de la fin du xv<sup>e</sup> à la première moitié du xx<sup>e</sup> siècle • **Expositions :** *Fior di Barba* (2011), *Magia del Disegno* (2012, 2013, 2014, 2015), *Fidélité/Trahison* (2013), *Giovanni Battista Foggini (1652-1725), un fonds inédit de dessins* (2016), *Fogli Barocchi - Disegni bolognesi tra Seicento e Settecento* (2016), *Caravagistes-Caravagismes, variations picturales sur le thème* (2017), *Les Italiens à Paris* (2018), *Treize œuvres sur papier: de Boucher à Balthus* (2019) • **Événements :** TEFAF (Maastricht), LAW (Londres), BIAF (Biennale Internationale des Antiquaires de Florence), Salon du dessin (Paris)

---



Iacopo Alessandro Calvi, dit Il Sordino (1740-1815)

*Étude d'une tête masculine*

Sanguine sur papier vergé, 234 x 205 mm.

Provenance : collection particulière, Italie.



# Stephen Ongpin Fine Art

Stephen Ongpin, Laura Ongpin, Megan Corcoran, Alesa Boyle

Riverwide House 6 Mason's Yard Duke street, St James's  
SW1Y 6BU Londres Grande-Bretagne

Téléphone : +44 (0) 207 930 88 13 – E-mail : [info@stephenongpinfineart.com](mailto:info@stephenongpinfineart.com)  
[www.stephenongpinfineart.com](http://www.stephenongpinfineart.com)



Charles-Joseph Natoire (1700-1777)

*Paysage avec un cavalier et des animaux devant le Temple de Vénus et de Rome, à Rome*

Plume et encre brune et lavis brun, pierre noire, touches de sanguine, rehauts de blanc, avec des lignes d'encadrement à l'encre brune, sur papier bleu, 284 x 466 mm. Signé et daté : C. Natoire 1755.

Provenance : probablement la vente posthume Natoire, Paris, Hôtel d'Aligre, à partir du 14 décembre 1778, faisant peut-être partie du lot 251 ; E. de Bruyn, sa vente, Bruxelles, 13-15 décembre 1956, lot 202 ; vente, Versailles, Hôtel des Chevaux-Légers, 20 juin 1982, lot 66 ; vente anonyme, Paris, Hôtel Drouot (Thierry de Maigret), 23 mars 2007, lot 70 ; Sergei Tchoban, Berlin.

**Création :** 2006 • **Localisation :** Londres • **Œuvres présentées :** dessins anciens et des XIX<sup>e</sup> et XX<sup>e</sup> siècles • **Expositions :** la galerie organise trois expositions par an, Master Drawings à New York en janvier, une exposition thématique à Londres en été, et une autre, *100 drawings and watercolours*, en décembre. Un catalogue accompagne chaque exposition • **Événements :** Salon du dessin (Paris), Master Drawings (New York), TEFAF (Maastricht), London Art Week, Frieze Masters (Londres), TEFAF New York Fall

---



Jacques Le Moyne de Mourgues (vers 1533-1588)

*Un Artichaut*

Aquarelle et gouache sur papier avec des lignes d'encadrement à l'encre brune et à l'aquarelle, 140 x 101 mm.



## Pandora Old Masters, Inc.

Christian Lapeyre, Lester Carissimi, Jane Mac Avock

7 East 78<sup>th</sup> Street #2B New York NY 10075 États-Unis

Adresse postale : PO Box 1761 New York NY 10021 États-Unis

Téléphone : +1 (0)212 628 1974 – Mobile : +1 (0)917 664 1124

E-mail : [info@pandoraoldmasters.com](mailto:info@pandoraoldmasters.com) – [www.pandoraoldmasters.com](http://www.pandoraoldmasters.com)



Alberto Magnelli (1888-1971)

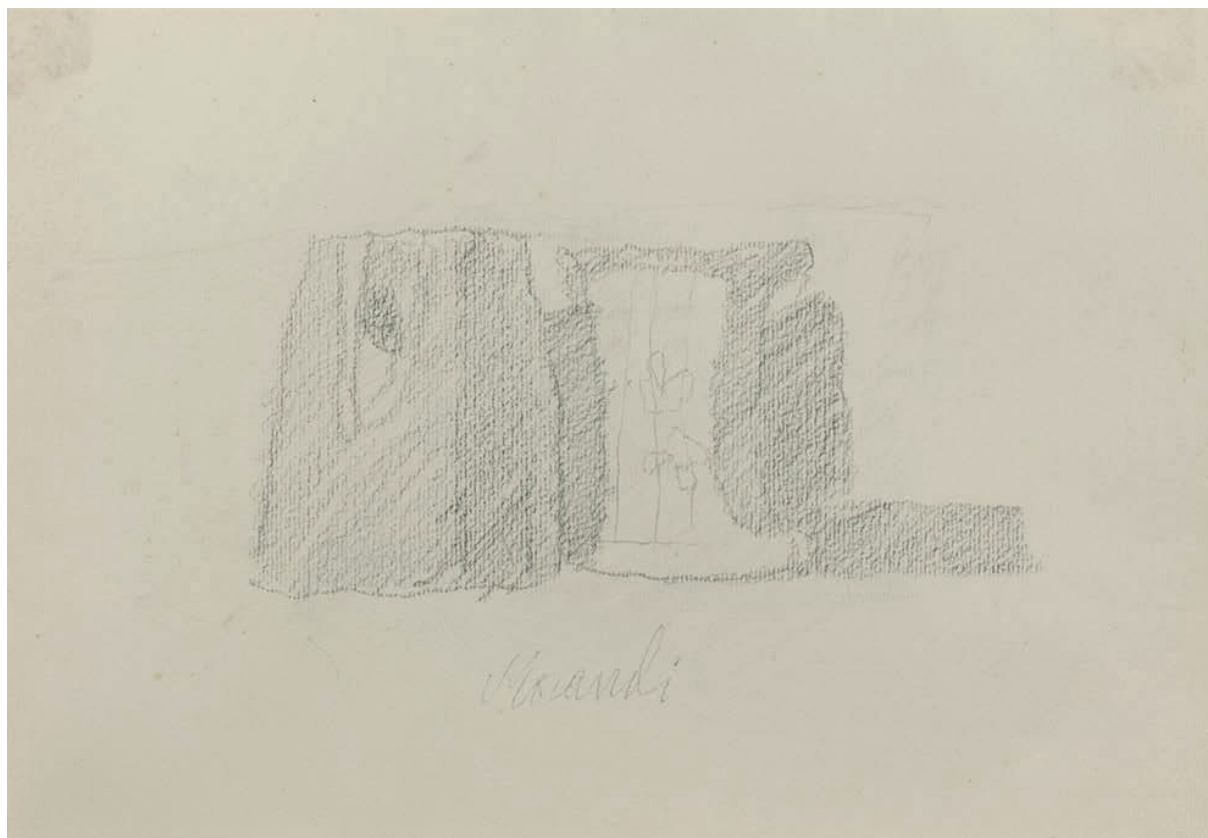
*Composition 1941*

Gouache sur papier, 270 x 210 mm.

Provenance : S.te d'Art St-Germain-des-Près, Paris ; Galleria Il Capricorno, Venise.

**Création :** 1997 • **Localisation :** New York • **Œuvres présentées :** dessins du xv<sup>e</sup> au xx<sup>e</sup> siècle • **Expositions :** *Modern Drawings* (Wopart - Lugano, septembre 2019) • **Événements :** Salon du dessin (Paris), Wopart (Lugano)

---



Giorgio Morandi (1890-1964)

*Nature morte*

Pierre noire sur papier, 191 x 273 mm. Signée en bas au centre: *Morandi*.

Provenance : collection Luciana et Franco Gentilini.



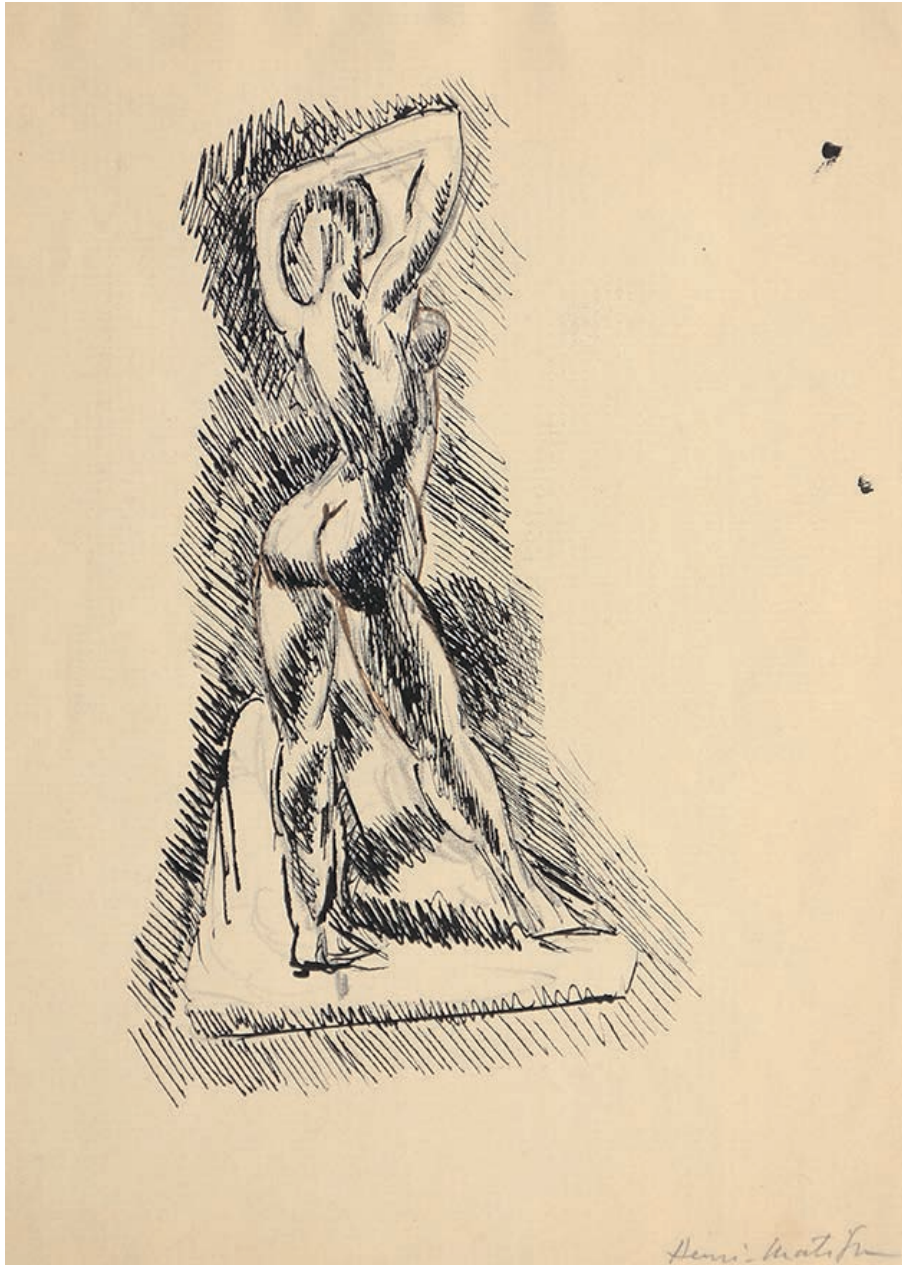
# Galerie de la Présidence

Françoise Chibret, Florence Chibret-Plaussy, Éric Antoine-Noirel

90, rue du Faubourg-Saint-Honoré 75008 Paris France

Téléphone : +33 (0)1 42 65 49 60 – Portable : +33 (0)6 03 90 58 31

E-mail : [contact@presidence.fr](mailto:contact@presidence.fr) – [www.presidence.fr](http://www.presidence.fr)



Henri Matisse (1869-1954)

*Femme nue*, 1906

Encre sur papier, 222 x 175 mm. Signée en bas à droite.

Provenance : collection de l'artiste ; collection Vivian Horan, New York ; collection privée, États-Unis.

**Création :** 1971 • **Localisation :** Paris • **Œuvres présentées :** tableaux et dessins impressionnistes et modernes • **Expositions :** collabore à l'exposition *Marcel Gromaire, l'élégance de la force* (2020). À la galerie : *Giacometti-Gruber* (2017), *Marquet, un œil moderne* (2016), *Maillol, un classique moderne* (2013-2014), *Jean Hélion* (2011), *Henri-Edmond Cross* (2008), *Marcel Gromaire* (2003), *André Derain* (2002), *Signac le marin* (2001), *Albert Marquet* (2000), *Maurice de Vlaminck* • **Événements :** La Biennale (Paris), Salon du dessin (Paris), BRAFA Art Fair (Bruxelles), TEFAF (Maastricht), Fine Arts Paris



Marcel Gromaire (1892-1971)

*Le Marchand de tapis*, 1929

Aquarelle et encre de Chine sur papier, 428 x 330 mm. Signée et datée en bas à gauche.

Provenance : collection privée, Paris.



# Paul Prouté

Sylvie Tocci Prouté, Annie Martinez Prouté,  
Anna Zablocki, Jérôme Maingard

74, rue de Seine 75006 Paris France

Téléphone: +33 (0)1 43 26 89 80

E-mail: proutesa@wanadoo.fr – www.galeriepaulproute.com



Lucas Giordano (1632-1706)

*Étude pour une Assomption de la Vierge*

Au verso: *Étude pour une tête de femme*

Plume et encre brune, lavis brun sur traits de pierre noire au recto, sanguine au verso, 304 x 353 mm.



**Création :** 1878 • **Localisation :** Paris • **Œuvres présentées :** dessins et gravures du XVI<sup>e</sup> au XXI<sup>e</sup> siècle • **Publications :** deux catalogues par an • **Événements :** Salon du dessin (Paris), Print Fair (New York)

---



Eugène Boudin (1824-1898)

*L'Estuaire, marée basse*

Pastel, 147 x 233 mm. Signé en bas à droite : *E. Boudin.*



# Artur Ramon Art

Artur Ramon Navarro

Carrer Bailén, 19 08010 Barcelone Espagne

Téléphone: +34 (0)9 3302 5970 – [www.arturamon.com](http://www.arturamon.com)

E-mail: [art@arturamon.com](mailto:art@arturamon.com) / [arturjr@arturamon.com](mailto:arturjr@arturamon.com)



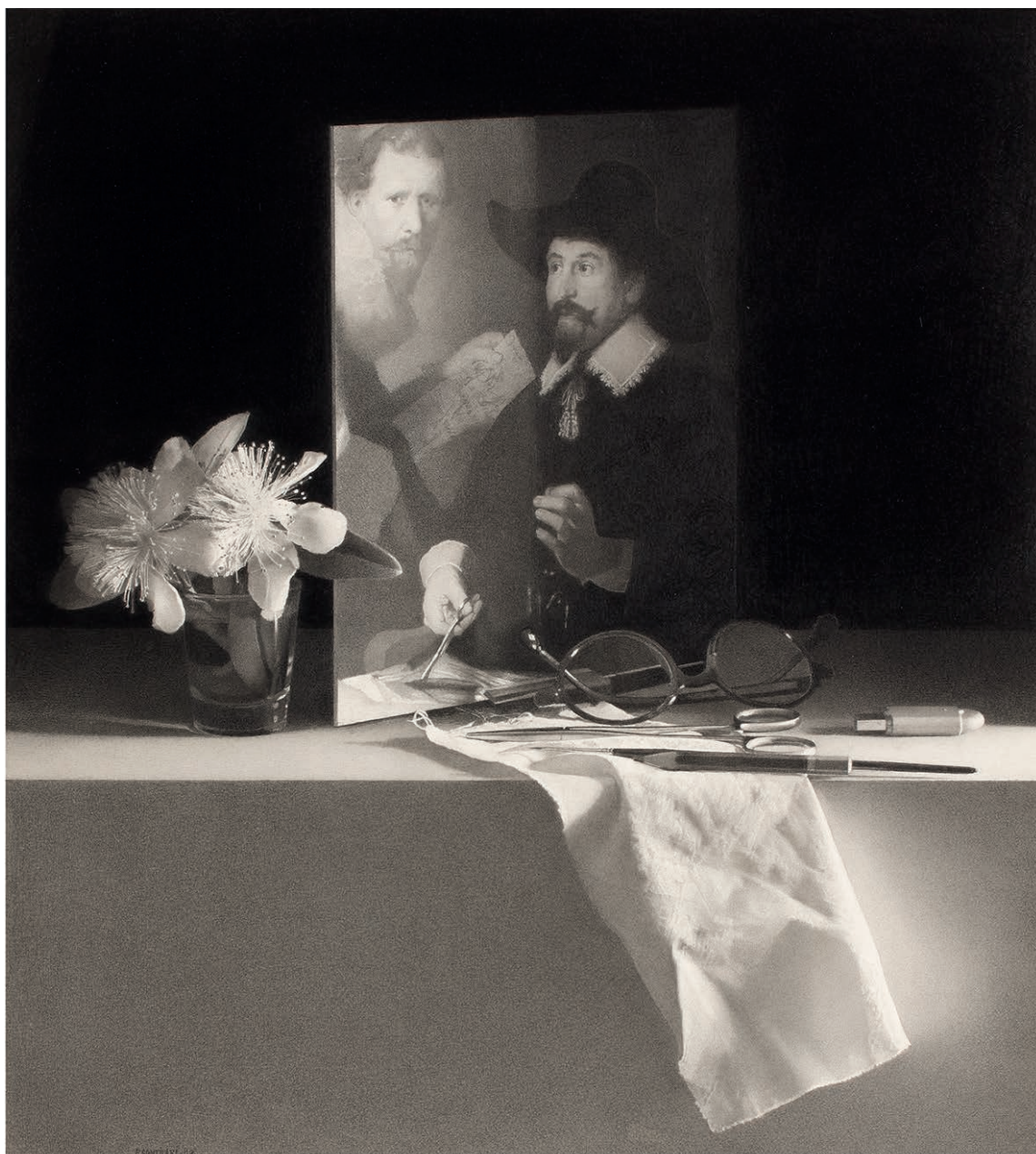
Eugenio Lucas Velázquez (1817-1870)

*Nativité*

Lavis d'encre noire, 300 x 470 mm.

**Création:** 1911 • **Localisation:** Barcelone • **Œuvres présentées:** dessins anciens • **Événements:** Salon du dessin (Paris), TEFAF (Maastricht) section Works on paper et, depuis 2018, section Antiques, Fine Arts Paris

---



Pere Santilari (né en 1959)

*Le Médecin*

Crayon graphite sur papier, 450 x 405 mm. Signé: *P. Santilari 19.*



# Reginart Collections

Danielle Cazeau, Alexandre Djordjevic

24, boulevard des Philosophes 1205 Genève Suisse

Téléphone: +41 (0)78 821 45 31

E-mail: [dgcazeau@gmail.com](mailto:dgcazeau@gmail.com) – [www.reginart-collections.com](http://www.reginart-collections.com)



Honoré Daumier (1808-1879)

*Tête d'homme*

Plume, lavis, encre et crayon sur vélin, 54 x 70 mm.

Provenance : collection Fritz Gross, Londres.

**Création :** 2009 • **Localisation :** Genève, Madrid • **Œuvres présentées :** xx<sup>e</sup> siècle, Cubisme, Surréalisme, le Groupe Zéro, dessins d'Amérique latine, le mouvement italien des années 60, 70 et 80 • **Expositions :** *Dialogue Masson, Miró, Tanguy 1927/1930, Autour de l'Automatisme, L'Or dans l'Art* • **Événements :** Este Arte (Punta del Este, Uruguay, de 2016 à 2020), Salon du dessin (Paris)

---



Amadeo Modigliani (1884-1920)

*Portrait de Jacques Lipchitz*, 1916

Crayon sur papier, 350 x 260 mm.



# Romano Fine Art

Maria Novella Romano, Mattia Romano

Borgo Ognissanti 36 50123 Florence Italie

Téléphone: +39 (0)55 239 6006 – Portable: +39 339 819 0183

E-mail: [info@romanofineart.com](mailto:info@romanofineart.com) – [www.romanofineart.com](http://www.romanofineart.com)



Vincenzo Gemito (1852-1929)

*Portrait d'une jeune fille*

Fusain et détrempe blanc sur papier, 465 x 323 mm.

Signé et daté au fusain en bas à droite: *Gemito 1925 Napoli*.

Provenance: collection privée, Naples; collection privée, Florence.

**Création :** 1924 • **Localisation :** Florence • **Œuvres présentées :** tableaux, dessins et sculptures du xv<sup>e</sup> au xxi<sup>e</sup> siècle • **Événements :** BIAF (Florence, 2011, 2013, 2015, 2017, 2019), Master Drawings New York (2014, 2015, 2016, 2017), LAW (Londres, 2018), Modenantiquaria (2019, 2020), Salon du dessin (Paris, 2020)

---



Taddeo Zuccari (1529-1566)

*Étude de nu assis sur un socle architecturé pour une figure  
de prophète ou d'évangéliste*

Sanguine sur papier vergé, 396 x 265 mm.

Provenance : collection privée, Londres.



# Rosenberg & Co.

Marianne Rosenberg

19 East 66<sup>th</sup> Street New York, NY 10065 États-Unis

Téléphone : +1 (212) 202 3270

E-mail : [info@rosenbergco.com](mailto:info@rosenbergco.com) – [www.rosenbergco.com](http://www.rosenbergco.com)



Henry Valensi (1883-1960)

*Les Casbahs du Haut Atlas (étude n° 2), 1931*

Aquarelle et crayon sur papier, 250 x 330 mm. Signée, titrée et datée en bas à gauche : *Les Casbahs du Haut Atlas, Henry Valensi, 1931.*

L'authenticité de cette œuvre a été confirmée par Didier Vallens.



**Création :** 2015 • **Localisation :** New York • **Œuvres présentées :** impressionnistes, modernes et contemporaines • **Expositions :** *British Modern Masters, Cubist Perspectives, A Different Medium, Ann Christopher: Edge and Line, Blue Night, Red Earth: The Works of Nguyen Cam* • **Événements :** La Biennale (Paris), BRAFA (Bruxelles), Fine Arts Paris, Art Miami, Salon du dessin (Paris)

---



Jean Lurçat (1892-1966)

*Feuilles et papillon*, vers 1950

Gouache sur papier, 285 x 230 mm. Signée en bas au centre.

L'authenticité de cette œuvre a été confirmée par Gérard Denizeau.



# Onno van Seggelen Fine Arts

Onno van Seggelen

Schepenstraat 97 B 3039 ND Rotterdam Pays-Bas

Téléphone: +31 (0)6 41178742

E-mail: [info@onnovanseggelen.com](mailto:info@onnovanseggelen.com) – [www.onnovanseggelen.com](http://www.onnovanseggelen.com)



Gerard van Honthorst (1592-1656)

*Une jeune femme avec une bougie*

Pinceau à l'encre noire et grise, lavis gris rehaussé de blanc, 164 x 135 mm.

**Création :** 2010 • **Localisation :** Rotterdam • **Œuvres présentées :** dessins anciens et du XIX<sup>e</sup> siècle des écoles nordiques • **Événements :** TEFAF Showcase (Maastricht, 2016), PAN Amsterdam (2016), Salon du dessin (Paris, 2018, 2019)

---



Abraham Bloemaert (1566-1651)

*Le Tetragrammaton comme symbole de Dieu le père dans une nuée d'anges*

Plume et encre noire, lavis brun rehaussé de blanc, 185 x 174 mm. Daté en bas à gauche : 1648.



# Talabardon & Gautier

Bertrand Gautier, Bertrand Talabardon, Marie-Élise Dupuis, Hans Villette

134, rue du Faubourg-Saint-Honoré 75008 Paris France

Téléphone: +33 (0)1 43 59 13 57

E-mail: talabardon.gautier@wanadoo.fr



Pascal Dagnan-Bouveret (1852-1929)

*Apollon*, 1901

Fusain, estompe et rehauts de craie, 548 x 467 mm.

Signé en bas à gauche: *P.A.J Dagnan-B.* Daté en haut à droite: *21 juin 1901.*

Étude pour le décor de l'amphithéâtre Richelieu à l'université de la Sorbonne,  
*Apollon et les muses au sommet du Parnasse*, Paris, 1903.

**Création :** 1992 • **Localisation :** Paris • **Œuvres présentées :** tableaux, sculptures et dessins anciens et du XIX<sup>e</sup> siècle • **Expositions :** la galerie organise régulièrement des expositions consacrées au XIX<sup>e</sup> siècle dont les catalogues sont devenus des références • **Événements :** TEFAF (Maastricht, New York), Salon du dessin (Paris), Fine Arts Paris

---



Giovanni Battista Tiepolo (1696-1770)

*Étude d'après le buste de Palma le Jeune par Alessandro Vittoria*

Sanguine et craie blanche sur papier bleu, 245 x 173 mm.

Inscription à l'encre brune en haut à gauche : *Tiepol.*

Au verso, une inscription à la plume et à l'encre brune : *8x...*



## Galerie Taménaga

Kiyotsugu Taménaga, Kiyomaru Taménaga,  
Thibault Mandon, Mathieu Petitjean

18, avenue Matignon 75008 Paris France

Téléphone: +33 (0)1 42 66 61 94

E-mail: [galerie@tamenaga.fr](mailto:galerie@tamenaga.fr) – [www.tamenaga.com](http://www.tamenaga.com)



Pablo Picasso (1881-1973)

*Nature morte à la tasse*

Gouache et encre sur papier, 253 x 330 mm. Datée en haut à gauche: 10 mars 43.

Provenance: ancienne collection Marina Picasso.

**Création:** 1969 • **Localisation:** Paris, Tokyo, Osaka • **Œuvres présentées:** impressionnistes, modernes et contemporaines • **Expositions:** *Chefs-d'œuvre de la galerie Taménaga* (2019, Tokyo), *Bernard Buffet* (2018-2019, Paris, Tokyo, Osaka), *Paul Aïzpiri* (2019, Paris), *Renoir* (2019, Osaka), *The small master pieces VIII* (2019, Osaka), *Foujita* (2018, Tokyo) • **Événements:** BRAFA (Bruxelles), Art Fair Tokyo, Art Paris, Art Jakarta, Art Taipei, Fine Arts Paris, Salon du dessin (Paris)

---



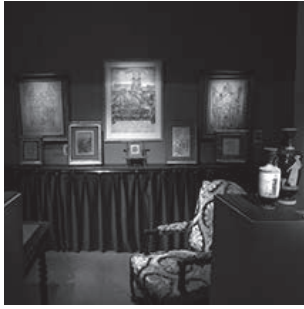
Leonard-Tsuguharu Foujita (1886-1968)

*Petite Fille à la robe orange*

Pastel gras, mine de plomb et estompe sur papier, 398 x 267 mm.

Signé et daté en bas à droite: 1-2-67 Foujita.

Provenance: ancienne collection Kimiyo Foujita.



# Galerie Tarantino

Antoine Tarantino, Marie Fournier

38, rue Saint-Georges 75009 Paris France

Téléphone: +33 (0)1 40 16 42 38 / +33 (0)6 15 44 68 46

E-mail: [contact@galerietarantino.com](mailto:contact@galerietarantino.com) – [www.galerietarantino.com](http://www.galerietarantino.com)

---



Abraham van Diepenbeeck (1596-1675)

*Le Jugement de Pâris*

Plume, lavis d'encre brune et rehauts de gouache blanche sur tracé de pierre noire, 97 x 161 mm.

Provenance : collection particulière.



**Création :** 2007 • **Localisation :** Paris • **Œuvres présentées :** écoles italiennes du XVI<sup>e</sup> au XVIII<sup>e</sup> siècle • **Expositions :** *L'Art et la manière* (2016), *Les Fastes du pouvoir* (2014), *Rome, de Barocci à Fragonard* (2013), *Peindre à Rome* (2011) • **Événements :** Salon du dessin (Paris), Fine Arts Paris

---



Giovanni Baglione (1566-1643)

*Figure féminine assise*

Pierre noire et sanguine, 185 x 145 mm.

Provenance : collection particulière.



# Galerie Terrades

Gabriel Terrades, Antoine Cahen

8, rue d'Alger 75001 Paris France

Téléphone: +33 (0)1 40 20 90 51 – Portable: +33 (0)6 08 97 33 58

E-mail: [contact@galerieterrades.com](mailto:contact@galerieterrades.com) – [www.galerieterrades.com](http://www.galerieterrades.com)

---



Armand Point (1860-1932)

*Rêverie (Portrait d'Hélène Linder)*, 1895

Pierre noire sur papier vert, 300 x 200 mm. Signé et daté en bas à droite.

**Création :** 1988 • **Localisation :** Paris • **Œuvres présentées :** dessins italiens, français et des écoles du Nord, du XVI<sup>e</sup> au XX<sup>e</sup> siècle • **Expositions :** la galerie publie régulièrement des catalogues consacrés à la peinture ancienne et du XIX<sup>e</sup> siècle : *Trois siècles de peinture espagnole* (2011), *1600-1900, Tableaux-sculptures-dessins* (2018), *1600-1900, Paintings-Drawings* (2020) • **Événements :** TEFAF (Maastricht), Salon du dessin (Paris), Fine Arts Paris

---



Hubert Robert (1733-1808)

*Dans les ruines des thermes de Caracalla, 1762*

Sanguine sur papier, 420 x 330 mm. Datée et annotée en bas à droite : 1762 / Caracalla.

Provenance : Jean Masson (Lugt 1494a).



# Galerie Zlotowski

Michel Zlotowski, Yves Zlotowski, Sandrine Lesage

20, rue de Seine 75006 Paris France

Téléphone : +33 (0)1 43 26 93 94 – Portable : +33 (0)6 84 78 26 52

E-mail : [info@galeriezlotowski.fr](mailto:info@galeriezlotowski.fr) – [www.galeriezlotowski.fr](http://www.galeriezlotowski.fr)



Auguste Herbin (1886-1960)

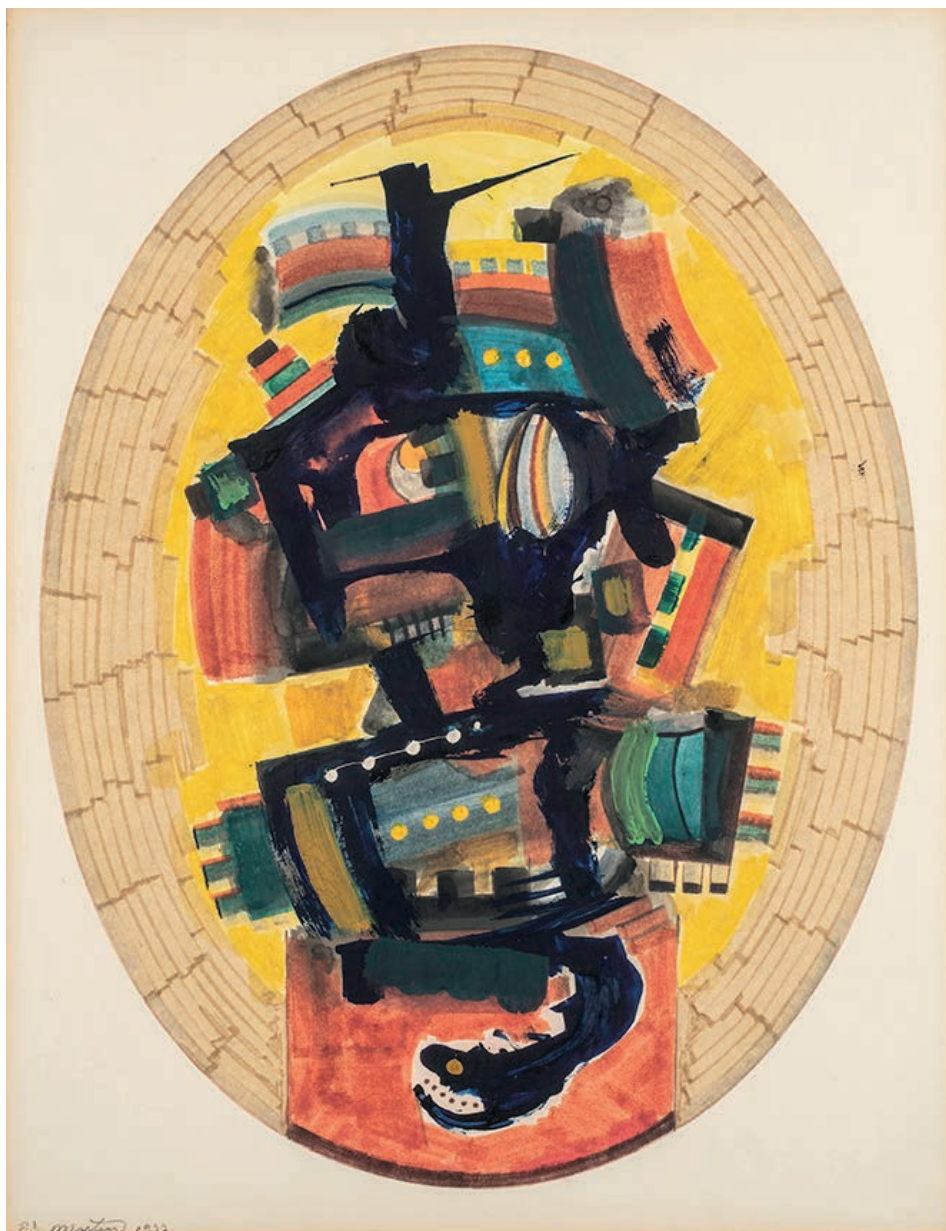
*Danseuse*, 1919

Gouache sur papier vélin, 410 x 285 mm. Signée et datée en bas à droite : *juill. 1919*.

Provenance : collection Carl Laszlo, Bâle ; collection privée, Suisse.

**Création :** 1998 • **Localisation :** Paris • **Œuvres présentées :** art moderne et art d'après-guerre • **Expositions :** *Le Corbusier, l'œuvre graphique* (2007), *Kurt Schwitters* (2008), *Le Corbusier, Dessins-Collages-Peintures-Sculptures* (2010), *Simon Hantaï* (2011), *Jean Dubuffet en papier* (2012), *Purisme et Esprit Nouveau : Le Corbusier et Ozenfant* (2014), *Le Corbusier, panorama d'une œuvre* (2015), *Kurt Schwitters* (2016), *Le Corbusier* (IUAV de Venise, 2016), *François Morellet, Correspondances amicales* (2017), *Ella Bergmann-Michel & Robert Michel, Le Progrès à bras-le-corps* (2018), *Stéphane Mandelbaum* (2019) • **Événements :** FIAC (Paris), TEFAF (Maastricht), Art Basel (Bâle), Salon du dessin (Paris)

---



Eugene James Martin (1938-2005)

*Sans titre*, 1972

Technique mixte sur papier, 385 x 300 mm. Signée et datée en bas à gauche.



# Prix de dessin contemporain

www.fondationdfguerlain.com

Collectionneurs d'art contemporain depuis une trentaine d'années, Daniel et Florence Guerlain se sont rapidement passionnés pour le dessin qu'ils considèrent comme le médium le plus proche de la pensée, incarnant à la fois une grande tradition classique et la plus audacieuse modernité. Ils ont constitué une collection réunissant des œuvres de plus de deux cents artistes d'une trentaine de nationalités. La qualité et la richesse de cet ensemble ont été révélées à l'occasion de leur donation exceptionnelle de 1 200 dessins au Centre Pompidou et des expositions qui lui ont été dédiées en 2013 à Paris (470 œuvres au Centre Pompidou), en 2014 à Libourne (100 dessins au musée des beaux-arts, Chapelle du Carmel), en 2015-16 en Suède (250 dessins au Nordiska Akvarellmuseet), en 2016 au Danemark (250 dessins au musée Kunsten d'Aalborg), en 2017 à Ibiza (125 dessins au Museu d'art contemporan d'Eivissa), en 2019-20 à Vienne (170 dessins à l'Albertina).

L'exposition du 10<sup>e</sup> anniversaire du prix au Centre Pompidou en 2017 a mis en lumière un panorama international exceptionnel pour les amateurs de dessin avec 30 artistes de 16 pays. Une exposition des 11 premiers prix de dessin a été présentée en Allemagne au musée Wilhelm Hack de Ludwigshafen en novembre 2018. Du 11 octobre au 22 novembre 2019, Artcurial a présenté dans son espace viennois une exposition de l'édition 2019 et le musée d'art contemporain de Nijni Novgorod recevra le prix de dessin en octobre 2020, tandis qu'une partie de la donation sera présentée au musée Puskhin de Moscou.

## Encourager et donner toute sa place au dessin contemporain

Daniel et Florence Guerlain ne se sont pas contentés de constituer la plus importante collection privée de dessins contemporains en France. Dès 1996, ils créent leur propre fondation d'art contemporain et, en 2006, lancent le Prix de dessin contemporain dédié aux artistes pour qui le dessin - œuvres sur papier, collages, dessins muraux - constitue une part significative de leur travail. Tous les moyens graphiques sont admis - crayon, fusain, encre, lavis, gouache, aquarelle, pastel, feutre ou sanguine - à l'exclusion des procédés informatiques ou mécaniques.

Les trois artistes nommés chaque année par une commission de six experts peuvent être de nationalité française ou étrangère sous réserve qu'ils résident en France ou y entretiennent un lien culturel privilégié au travers d'expositions institutionnelles. Le lauréat est choisi par un jury de collectionneurs français et étrangers renouvelé chaque année.

Dotation du prix : 25 000 euros, dont 15 000 euros pour le lauréat et 5 000 euros pour chacun des deux autres artistes. Une œuvre du lauréat est offerte par la Fondation à une institution française.

## Prix de dessin 2020 (13<sup>e</sup> édition)

### Artistes nommés

**Callum Innes**, artiste écossais, né en 1962

**Florian Pumhösl**, artiste autrichien, né en 1971

**Juan Uslé**, artiste espagnol, né en 1954

### Jury 2020

Clifford Davis (États-Unis)

David Samuelsson (Islande)

Carlos Usandizaga (Espagne)

Carlo Boyl di Putifigari (Italie)

Béatrice Charon (France)

Thierry Gontier (France)

Hervé Halgand (France)

Florence et Daniel Guerlain (France)

### Lauréats des douze premières éditions

Silvia Bächli, Suisse (2007)

Sandra Vásquez de la Horra, Chili (2009)

Catharina van Eetvelde, Belgique (2010)

Marcel van Eeden, Pays-Bas (2011)

Jorinde Voigt, Allemagne (2012)

Susan Hefuna, Égypte (2013)

Tomasz Kowalski, Pologne (2014)

Jockum Nordström, Suède (2015)

Cameron Jamie, États-Unis (2016)

Ciprian Muresan, Roumanie (2017)

Mamma Andersson, Suède (2018)

Claire Morgan, Irlande (2019)

Avec le soutien de la banque Neufilize OBC, du Cercle des Amis, Guerlain, Artcurial, AXA XL Insurance, Artprice by ArtMarket.com, Voisin Consulting Life Sciences, Groupe Élysées Monceau, Groupe Pasteur Mutualité, le Salon du dessin, les Beaux-Arts de Paris, Château Seguin, La Maison Champagne Ruinart, Vodka Beluga, Rova Caviar Madagascar.

## Prix de dessin contemporain 2020

---

### Callum Innes

Artiste écossais, né en 1962 à Édimbourg où il vit et travaille. Études à la Gray's School of Art d'Aberdeen et au College of Art d'Édimbourg. Représenté par les galeries Frith Street Gallery (Londres), Ingleby (Édimbourg), Kerlin (Dublin), i8 Gallery (Reykjavik) et Sean Kelly (New York).

Avec ses aquarelles et toiles aux tonalités délicates, Callum Innes s'inscrit dans la continuité d'une œuvre d'art épousant les notions de spiritualité et de nihilisme, tant sa démarche picturale provient d'un évidement, voire d'un effacement de ses propres gestes. Aux débuts de sa carrière, Callum Innes est en effet un peintre figuratif, à l'époque où les artistes tutélaire se nomment Georg Baselitz, Markus Lüpertz ou Jörg Immendorff et s'illustrent dans une démarche expressionniste et virulente qui happe le regardeur en quelques secondes. Callum Innes s'érige contre cette forme d'évidence, préférant « ce qui prend du temps à découvrir et ne se comprend pas immédiatement. » Il ressent le besoin de « s'éloigner d'une initiale impulsion expressive, afin que le travail puisse parler de lui-même » et, progressivement, ses images se dissolvent, dans le cœur du papier ou s'amalgament les unes aux autres. L'œuvre doit ensuite gagner en

autonomie et s'affirmer en plusieurs périodes. Celle de la création est toujours assez rapide, mais lui succède le temps passé à l'atelier, parfois plusieurs mois, voire plusieurs années avec la possibilité de retoucher l'œuvre ou de l'écartier...

(extrait d'un texte de Marie Maertens)

Il a commencé à exposer au milieu des années 1980 et a été nommé en 1995 pour le Turner Prize. Il a été montré en 2004 à la Biennale de Liverpool et commissionné, en 2012, par l'Edinburgh Art Festival pour illuminer le Regent Bridge. Il fait partie des collections du Guggenheim à New York, de la Tate de Londres, de la Scottish National Gallery of Modern Art d'Édimbourg, du Musée national d'art moderne-Centre Pompidou à Paris, de Florence et Daniel Guerlain, Paris.



*Ruby Red / Sap Green, 2018*  
Aquarelle sur Canson Heritage® 640 g,  
560 x 760 mm.

Courtesy de l'artiste & Frith Street Gallery, Londres

## Prix de dessin contemporain 2020

---

### Florian Pumhösl

Artiste autrichien, né en 1971 à Vienne où il vit et travaille. Études au Höhere Graphische Bundes-Lehr- und Versuchsanstalt puis à l'Université des arts appliqués de Vienne. Représenté par les galeries Meyer Kainer (Vienne), Buchholz (Cologne) et Miguel Abreu (New York).

Dans des lignes précises et à la fois souples et sensuelles, Florian Pumhösl développe l'histoire de l'abstraction et du minimalisme. Sa pratique du dessin – accompagnant celles de la peinture, de la sculpture et de la vidéo – est faite de répétitions et d'exercices dans lesquels il interroge l'essence et la réalité mêmes de l'œuvre d'art. Dès ses premières réalisations, Florian Pumhösl assume d'employer l'abstraction comme une thématique globale.

Le modernisme du xx<sup>e</sup> siècle lui fournit ainsi un vocabulaire dont il décide d'être un témoin ou un passeur. En dehors de ces repères formels, il s'empare de sujets concrets, à l'exemple des Salines de Guérande, pour leurs compositions, des illustrations médiévales de la Torah, pour leurs arrangements pré-géographiques, ou d'autres cartographies et tissus, qui vont provoquer en lui un choc visuel. Il élabore ensuite sa propre géométrie, dans l'émancipation qui suit souvent la connaissance parfaite, interrogeant la possibilité du pictural à notre époque. Ses tracés, réalisés avec des pigments naturels gris ou au Crayola rouge, génèrent sans cesse de nouvelles fictions et explorations picturales. Sans omettre qu'il s'autorise, par ce médium, une douceur et une sensualité certes sous-jacentes, mais bien réelles.

(extrait d'un texte de Marie Maertens)

Courtesy Miguel Abreu Gallery, New York



*Étude pour Saltern 7, 2019*

Acrylique sur papier aluminium, 228 x 152 mm.

Depuis le début des années 2000, son travail a été présenté, à la 50<sup>e</sup> Biennale de Venise en 2003, à la Biennale de São Paulo en 2006, à la Documenta XII de Cassel en 2007, à la 7<sup>e</sup> Biennale de Lyon en 2012, ou au Kyoto International Festival of Contemporary Culture, en 2015.

Il fait partie des collections du Mumok de Vienne, du Macba de Barcelone, du Moca de Los Angeles, du Reina Sofía de Madrid, du musée Ludwig de Cologne, de la Tate Gallery de Londres.



## Prix de dessin contemporain 2020

---

### Juan Uslé

Artiste espagnol, né en 1954, vit et travaille à New York. Études à l'École nationale supérieure des beaux-arts de San Carlos (Valence). Représenté par les galeries Lelong (Paris/New York), Frith Street Gallery (Londres) et Cheim & Read (New York).

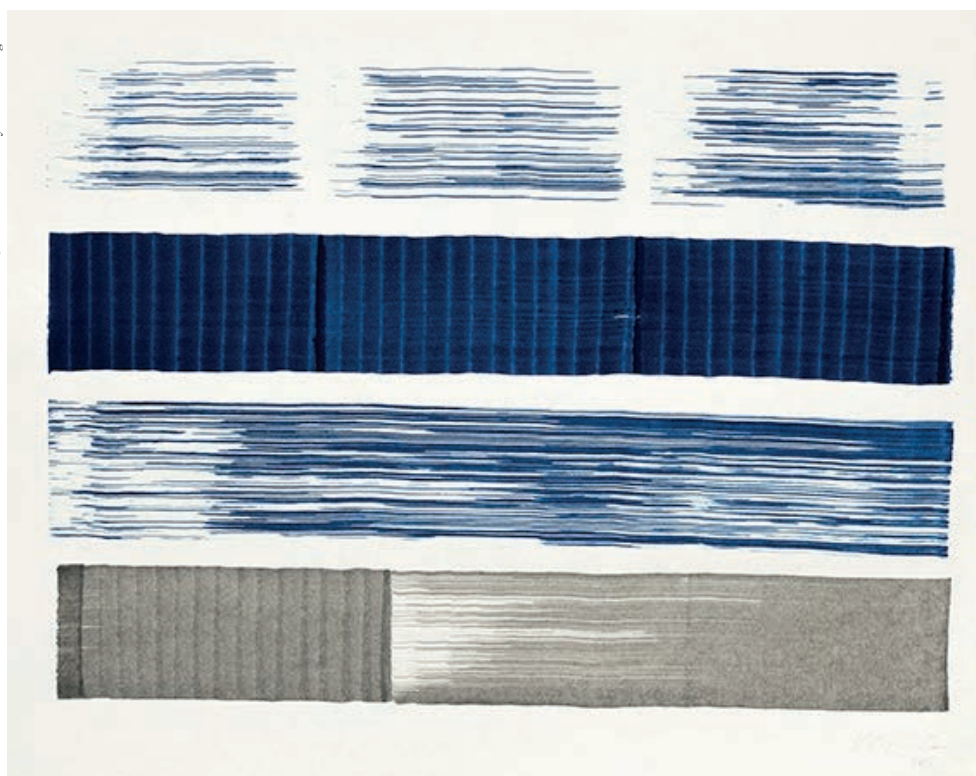
Les aquarelles de Juan Uslé – territoires de dégradés de couleurs et d'effets de transparence – font cohabiter l'histoire de l'abstraction aux réminiscences de paysages. Tracer, dépeindre, répéter le geste... C'est en suivant les battements de son cœur et de sa respiration – il perçoit même l'écoulement de son sang – que Juan Uslé développe la subtilité des tons à dominante de bleus, verts, gris ou noirs, mâtinés de quelques jaunes ou rouges. « J'analyse la réaction d'une couleur par rapport à une autre, précise-t-il, et je juge de leur transparence ou de leur densité en imposant de nombreuses variations à mes lignes. » Il emploie alors les mots de vibrations, de sonorités, de liquidité ou de fluidité et quand on lui

demande quelles sont ses aquarelles préférées, il répond : « les plus dynamiques, expressives et musicales d'une certaine façon. » Le travail porte sur des mouvements spécifiques, créant le rythme et jouant avec la lumière. Les différentes surfaces semblent avancer et reculer, engendrant un va-et-vient au sein de l'œuvre et une nouvelle forme d'espace qui redéfinit la perspective traditionnelle. Juan Uslé réalise ses dessins à la manière de rituels, qui lui font se sentir à la fois déconnecté et totalement relié au monde.

(extrait d'un texte de Marie Maertens)

Depuis les années 1980, il expose dans les institutions et musées internationaux et participa, en 1989, à la Biennale d'Istanbul, en 1992, à la Documenta IX de Cassel et, en 2005, à la Biennale de Venise. Il est présent dans les collections du Musée national d'art moderne de Paris, du Reina Sofia de Madrid, du Macba de Barcelone, de la Tate Britain de Londres, du Smak de Gand, du Mudam du Luxembourg.

© Juan Uslé / Courtesy Galerie Lelong & Co.



*Notas para Soñé que revelabas (1),*  
2015

Aquarelle sur  
papier, 650 x 710 mm.



## Invité au Salon du dessin : le musée des Beaux-Arts de Marseille

[www.culture.marseille.fr/les-musees-de-marseille](http://www.culture.marseille.fr/les-musees-de-marseille)

Le musée des Beaux-Arts de Marseille est cette année l'invité du Salon du dessin. C'est l'occasion de présenter un ensemble choisi de feuilles provenant de son cabinet d'arts graphiques ainsi que des deux autres musées de Marseille possédant également un fonds ancien, le musée Grobet-Labadié et le musée des Arts Décoratifs, de la Faïence et de la Mode. Pour faire écho au thème retenu cette année par le Salon, l'Art des jardins et de la botanique, un choix a été fait dans ces trois collections sur le thème de la nature, pris dans ses aspects les plus divers.

Le cabinet d'arts graphiques du musée des Beaux-Arts s'est progressivement constitué au cours du XIX<sup>e</sup> siècle. Les écoles italiennes et surtout françaises du XVI<sup>e</sup> au XIX<sup>e</sup> siècles en forment la part la plus nombreuse. L'une de ses originalités, à l'image de la collection de peinture

et de sculpture, est de réunir des œuvres témoignant de la richesse et du dynamisme de la création artistique en Provence.

Un musée finit toujours par refléter son environnement artistique, et au cours de ses deux siècles d'existence, la trilogie habituelle de l'enrichissement d'une collection publique, acquisitions, dons et legs, a fini par reproduire le mouvement des arts en Provence tout comme les goûts du collectionnisme de l'élite locale, celui des Borély au XVIII<sup>e</sup> siècle ou d'Émile Ricard, Charles Magne ou Hippolyte Mireur pour le siècle suivant.

Deux des musées de Marseille sont d'ailleurs issus au début du XX<sup>e</sup> siècle de la générosité de collectionneurs : le musée Grobet-Labadié, l'hôtel particulier où Marie Grobet avait vécu sa passion pour les arts, et le musée



Jean-Honoré Fragonard, *Les Cascatelles de Tivoli*  
Sanguine (Marseille, musée des Arts décoratifs, de la Faïence et de la Mode)

## Trois siècles de dessins des musées de Marseille : La nature dans tous ses états

Commissariat général : Xavier Rey, directeur des musées de Marseille

Commissariat scientifique : Luc Georget, conservateur du musée des Beaux-Arts de Marseille  
et Gérard Fabre, assistant au musée des Beaux-Arts de Marseille

© Ville de Marseille, Dist. RMN-Grand Palais / image des musées de la ville de Marseille



Anonyme, XVII<sup>e</sup> siècle, *Arbres*

Plume, crayon, encre et lavis  
d'encre brune sur papier  
(Marseille, musée des Beaux-Arts)

Cantini qui avant de devenir le musée bien connu d'art moderne de Marseille, abritait la remarquable collection d'art ancien du marbrier et mécène Jules Cantini.

L'intérêt pour les arts graphiques tenait une belle part chez ces deux amateurs. De belles réattributions ont été encore faites récemment parmi les œuvres qu'ils avaient réunies, à l'occasion de l'exposition *L'Art et la Manière* qui présentait les dessins français du XVIII<sup>e</sup> siècle des musées de Marseille. Le XX<sup>e</sup> siècle a finalement été une période heureuse pour le dessin à Marseille, puisque que c'est en 1964 que Maurice Feuillet fait don à la Ville de Marseille, pour une présentation au château Borély, d'un remarquable ensemble de feuilles parmi lesquelles dominent les plus grands maîtres du XVIII<sup>e</sup> siècle français.

C'est dans ce patrimoine encore trop peu connu qu'ont été sélectionnés ces dessins. Du XV<sup>e</sup> au XIX<sup>e</sup> siècles, des œuvres de Puget, Huet, Fragonard, Hubert Robert, Díaz de la Peña, ou de provençaux moins connus, comme Coste, David de Marseille, Constantin, Roqueplan ou Colla, nous ouvrent une fenêtre sur la richesse des collections des musées de Marseille.



© Ville de Marseille, Dist. RMN-Grand Palais / image des musées de la ville de Marseille

Anonyme, XVI<sup>e</sup> siècle, *Choux*

Aquarelle sur parchemin (Marseille, musée Grobet-Labadié)



MUSÉE DES ARTS  
DÉCORATIFS

# Exposition au Salon du dessin : *L'art des jardins selon Achille Duchêne*

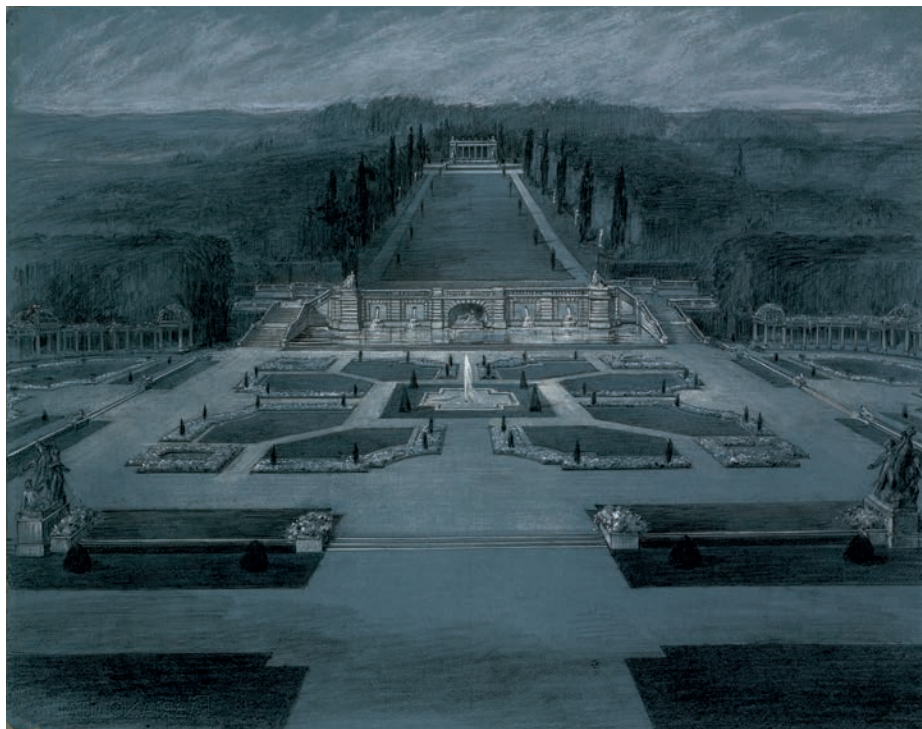
Musée des Arts décoratifs  
107, rue de Rivoli 75001 Paris France  
www.madparis.fr

En 1913, à l'occasion du troisième centenaire de sa naissance, André Le Nôtre reçoit au pavillon de Marsan, au Louvre, un bel hommage organisé par la Société des amateurs de jardins et l'Union centrale des Arts décoratifs, ancêtre de l'actuel musée des Arts décoratifs. De nombreuses pièces exposées sont prêtées par l'architecte paysagiste Achille Duchêne, que l'on a parfois qualifié de « réincarnation » du jardinier de Louis XIV. Dans *l'Annuaire du luxe à Paris* publié par Paul Poiret et Edy Legrand en 1928, lui-même se fait une gloire d'avoir « rénové l'art des jardins en France » et illustre ce propos par un dessin : entouré de personnages en costume, vus de dos, un jardinier-chef d'orchestre y révèle un jardin à la française se déployant comme une scène de théâtre. Dans un amusant jeu de mots et de miroirs, un parterre d'hommes du XVII<sup>e</sup> siècle vient admirer un parterre de broderies du XX<sup>e</sup> siècle et lui apporter sa caution.

De fait, l'art d'Henri Duchêne (1841-1902) et de son fils Achille (1866-1947) a profondément marqué notre

appréhension des jardins du Grand Siècle. Qui admire les jardins de Le Nôtre à Vaux-le-Vicomte contemple en réalité leur re-création par Achille Duchêne en 1923 à partir des plans et des vues gravées par Israël Silvestre à la fin des années 1650. A Courances ou à Champs-sur-Marne, les jardins classiques sont aussi des jardins modernes, des jardins « à la manière de ». Devenu maître dans l'art de faire revivre le jardin à la française, Duchêne se voit confier les jardins de nouvelles demeures inspirées du Grand Siècle ou du Siècle des Lumières, chez Paul-Louis Weiller à Versailles, à l'hôtel de Moïse de Camondo à Paris, en lisière du parc Monceau, au Palais-Rose de Boni de Castellane sur l'avenue Foch, et jusqu'aux abords de San Francisco, en Californie, au château de Carolands. Aussi n'est-il guère surprenant que l'exposition *Versailles Revival*, qui vient de s'achever, lui ait accordé une place de choix.

Comme les architectes René Sergent ou Ernest Sanson dont il accompagne souvent les constructions,



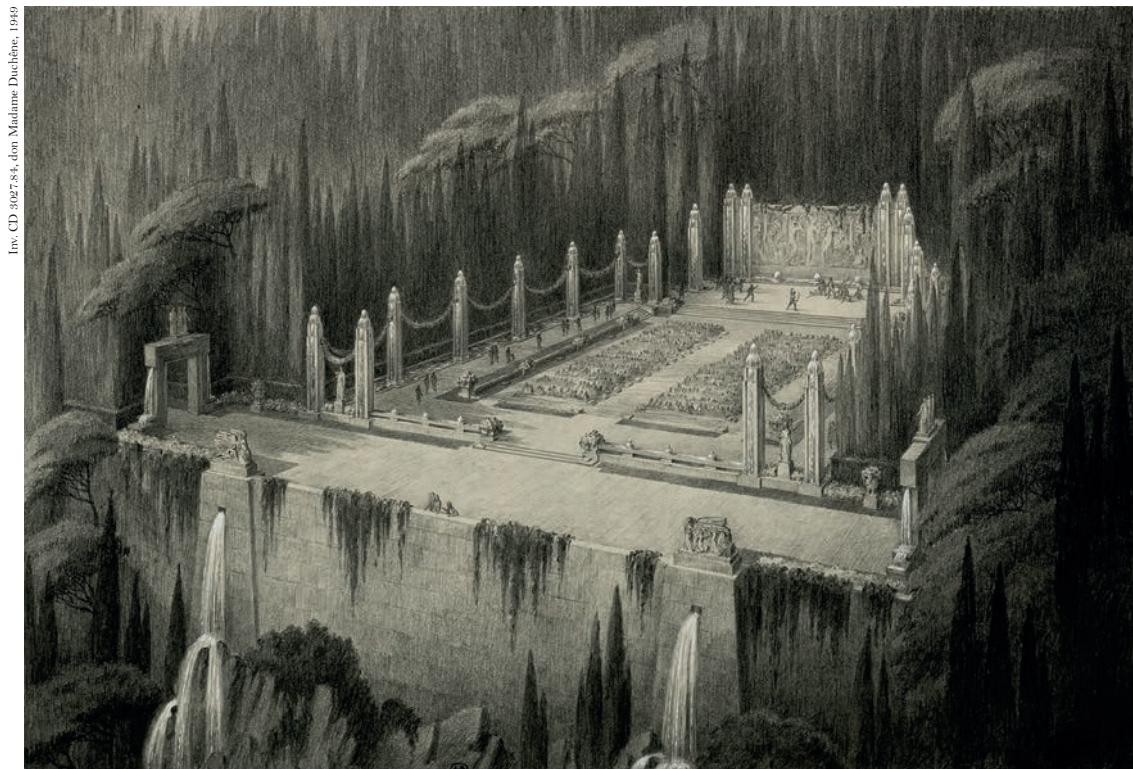
Inv. CD 2027.120, don Madame Duchêne, 1949

Achille Duchêne, *Parc du château de Carolands, Californie*

Pierre noire et rehauts de blanc sur papier bleu, Paris, musée des Arts décoratifs

## L'art des jardins selon Achille Duchène Dessins du musée des Arts décoratifs

Commissariat scientifique : Bénédicte Gady, conservatrice du Patrimoine,  
en charge du département des Arts graphiques du musée des Arts décoratifs



Inv. CD 3027.84, don Madame Duchène, 1989

Achille Duchène et Henri Brabant, *Jardin de rêves: cratère en Islande, théâtre de verdure*

Pierre noire et rehauts de blanc, Paris, musée des Arts décoratifs

Duchène maîtrise suffisamment le langage artistique de l'Ancien Régime pour l'adapter à l'espace et aux désirs de ses commanditaires. Par-delà le pastiche, il orne ses jardins de nouvelles essences, joue avec la géométrie, combine perspectives et parcs à l'anglaise. De même, les féeries nocturnes qu'il se plaît à inventer témoignent d'un regard admiratif sur les gravures des fêtes de Louis XIV à Versailles, tout en mêlant à ces modèles des zeppelins crachant de l'eau, des forêts tropicales, des cascades spectaculaires. L'une de ses variations les plus surprenantes met ainsi en scène des piscines de geysers dans un cratère en Islande, où se glisse parfois un jardin régulier... Après la Première Guerre mondiale, le « jardinier des princes », chéri de l'aristocratie française et anglaise et des nouvelles fortunes américaines, s'intéresse à l'habitat collectif et publie, en 1935, un ouvrage consacré aux *Jardins de l'avenir*.

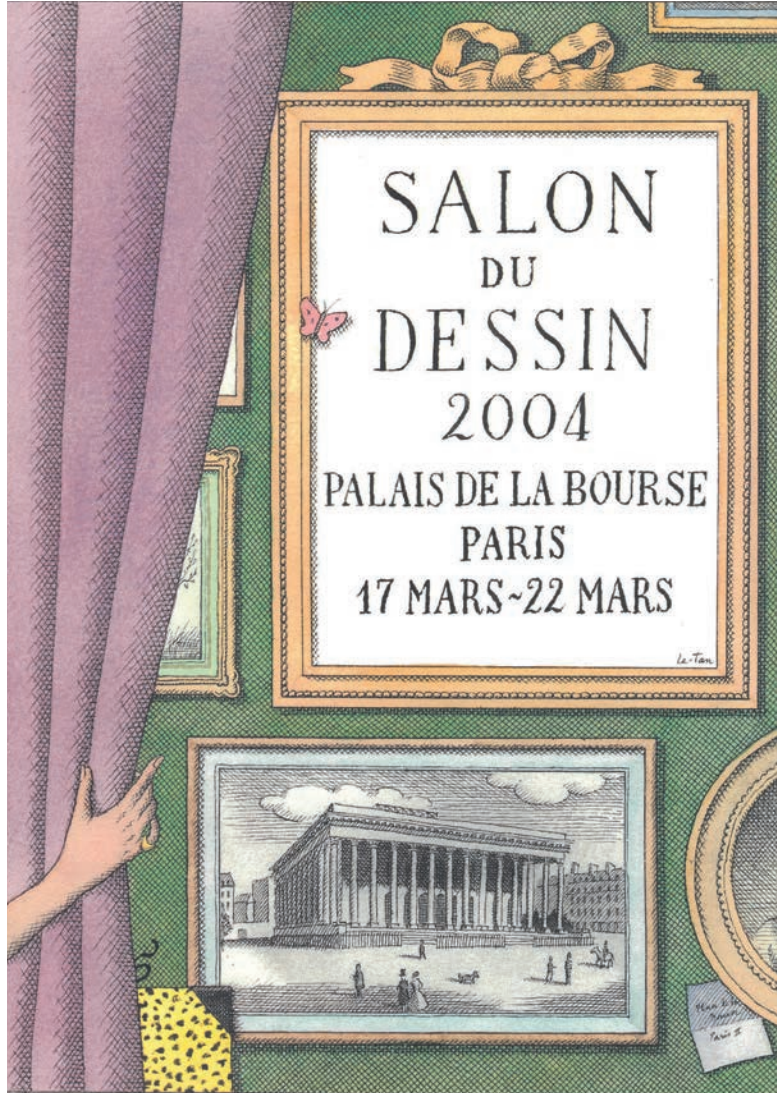
Peu après la mort d'Achille Duchène, sa veuve Gabrielle offre à l'Union centrale des Arts décoratifs un magnifique ensemble de cent trente-six dessins, dans lesquels les idées du paysagiste sont traduites par des dessinateurs professionnels. Au-delà d'une compréhension intime de l'art de Le Nôtre, ces feuilles manifestent un sens aigu de la théâtralité qui donne leur unité aux créations de Duchène. Douze d'entre elles sont présentées au Salon du dessin. Deux autres figurent dans l'exposition *Le Dessin sans réserve. Collections du musée des Arts décoratifs*, où elles dialoguent avec deux projets de jardins pour l'Exposition internationale des arts décoratifs et industriels modernes de 1925, celui, iconique, de Gabriel Guévrekian pour le jardin d'eau et de lumière et celui, inédit, de Robert Mallet-Stevens pour le jardin de l'habitation moderne orné des arbres cubistes des frères Martel.

Bénédicte Gady



Pierre Le Tan, *Autoportrait dans un ovale*, plume et encre noire, lavis gris, aquarelle, 141 x 110 mm. Collection particulière.

À la fin des années quatre-vingt-dix, avec le printemps, fleurissaient à Paris sur de nombreux panneaux publicitaires une affiche aux couleurs pâles et au dessin délicat représentant un mur décoré de quelques dessins encadrés. Tantôt un confortable fauteuil ou un rideau rouge était disposé devant ce mur. Une silhouette portant un carton à dessin bleu ou vert parfois déambulait. De la gauche ou de la droite apparaissait de temps à autre une main tenant une loupe ou un mystérieux coquillage rose.



Ces illustrations poétiques en sont venues à incarner le Salon du dessin et pendant seize ans, Pierre Le Tan inlassablement en conçut l'affiche. En 2009 il fit probablement son dessin le plus poétique. Il représenta quelques feuilles encadrées s'envolant au dessus du Palais de la Bourse dans un ciel nocturne, une Tour Eiffel au fond.

En 1995 le Salon du dessin renaissait et, voulant se créer une image forte, leurs créateurs demandèrent à Pierre Le Tan d'imaginer une affiche. Le succès fut tel qu'il s'exécuta l'année suivante et ainsi jusqu'en 2010. Étant lui-même grand collectionneur, il ne fit que reproduire ce qu'il voyait tous les jours. De sa fine

plume, il s'amusait à ré-inventer des Miró, des Bandinelli, des Courbet, ajoutant quelques papillons ou un profil mystérieux. Il laissait vide le plus grand cadre pour y écrire de sa graphie élégante toutes les informations sur l'événement. Son dessin était ensuite décliné en affiche, brochure, publicité et carton d'invitation. En bon affichiste, il savait composer afin que son illustration puisse être reproduite en format horizontal, vertical ou même en détail. Et dès l'ouverture du Salon il était là, prêt à dépenser entièrement sa rémunération, ou même plus, en un dessin ancien qu'il pouvait alors insérer dans l'illustration de l'année suivante.

Nicolas Schwed

## XXI<sup>e</sup> édition de la Semaine du dessin

À l'initiative du Salon du dessin depuis plus de vingt ans, plusieurs musées et institutions offrent aux amateurs de belles feuilles des visites privilégiées de leurs cabinets d'arts graphiques ou d'expositions en lien avec le dessin.

Cette année près d'une trentaine de rendez-vous sont proposés pour faire découvrir ou re-découvrir des trésors datant du xv<sup>e</sup> siècle à nos jours. Parmi les nombreuses thématiques abordées, certaines institutions mettront la nature, les jardins ou la botanique à l'honneur, faisant ainsi écho à la programmation des Rencontres internationales.

Nous tenons à remercier ici chaleureusement tous les conservateurs participants de donner de leur temps pour transmettre leur passion du dessin.

### Musées et institutions y participant :

Beaux-Arts de Paris  
BnF, Bibliothèque-musée de l'Opéra  
BnF, Département des Estampes et de la photographie  
Centre Pompidou, musée national d'Art moderne  
Collection Émile Hermès  
Fondation Jean et Simone Lurçat  
Fondation des Artistes, Hôtel Salomon de Rothschild  
Fondation Custodia  
Maison de Victor Hugo, Paris  
Musée de l'Armée  
Musée des Arts décoratifs  
Musée des arts et métiers  
Musée Bourdelle  
Musée Cognacq-Jay  
Musée Condé, Domaine de Chantilly  
Musée national Eugène-Delacroix  
Musée national Jean-Jacques Henner  
Musée du Louvre  
Musée de Montmartre  
Musée d'Orsay  
Musée Roybet-Fould  
Petit Palais - musée des Beaux-Arts de la Ville de Paris  
Sèvres - Manufacture et Musée nationaux

La programmation de la Semaine du dessin est disponible sur le site [www.salondudessin.com](http://www.salondudessin.com).



Petit Palais – P.-P. Prud'hon, *L'Âme brisant les liens qui l'attachent à la terre*, 1821. Paris, collection Prat.



Musée Bourdelle – A. Bourdelle, *Mon plan de jardin*, août 1919.  
N° inv. : 2005.1.1.



Musée de Montmartre – Otto Freundlich, *Composition*, 1939.  
Musée de Pontoise, donation Freundlich.

## *De l'art des jardins de papier : concevoir, projeter, représenter*

Colloque sous la présidence de M. Pierre Rosenberg, de l'Académie française,  
Direction scientifique : Mme Monique Mosser, ingénieur honoraire au CNRS, Centre André Chastel, Paris

— Mercredi 25 mars 2020 – 14 h 30

Présentation et introduction

**Monique Mosser**

**Victor Hundsbuckler** (conservateur du Patrimoine au département des Arts graphiques du musée du Louvre - Écoles française, italienne et espagnole du XVII<sup>e</sup> siècle)

*Dans les jardins de papier du Louvre :  
esquisse d'une sémiologie hortésienne*

**Patricia Bouchenot Déchin** (historienne de l'art et des jardins, écrivain)

*Fortune d'un dessin/dessein de Le Nôtre : le parterre de la grotte de Meudon, exemple de circulation des hommes, des œuvres et des idées à l'échelle européenne*

**Monique Mosser** (ingénieur honoraire au CNRS, Centre André Chastel, Paris)

*Le portefeuille du marquis de Marigny pour son domaine de Menars, précieux témoignage d'un amateur de jardins, collectionneur de dessins*

**Alberta Campitelli** (vice-présidente de l'Associazione parchi e giardini d'Italia, Rome)

*Francesco Bettini et la transmission des jardins anglo-chinois. À la découverte d'un dilettante inspiré entre Paris et Rome dans l'Archivio Doria Pamphilj*

**Alexandre Leducq** (conservateur des Bibliothèques, en charge des manuscrits et imprimés anciens, Beaux-Arts de Paris) et **Julie Tyrlik** (restauratrice du Patrimoine, livres et documents graphiques, Atelier Coralie Barbe, Paris)

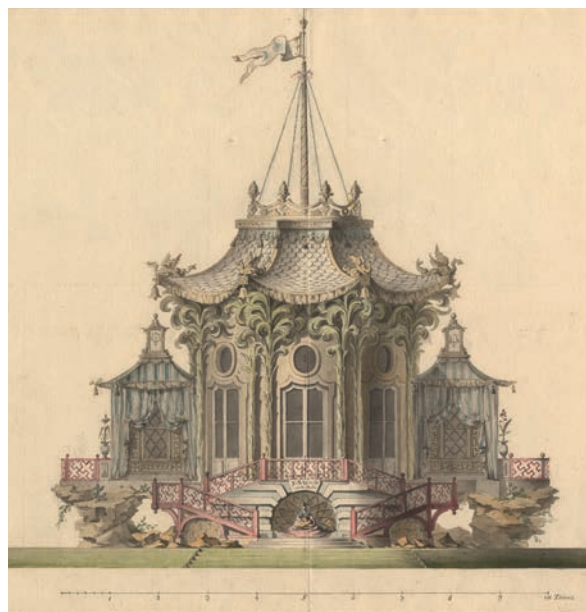
*Le Tractatus de herbis, un magnifique herbier peint du XIV<sup>e</sup> siècle : histoire et dernières découvertes*

**Gabriela Lamy** (chargée de recherche au service des jardins de Trianon - direction du Patrimoine et des jardins - château de Versailles)

*La Guyane évoquée au Petit Trianon en 1783 à travers quelques dessins du "Jardin d'Éden de la Reine" de Pierre-Joseph Buc'hoz*

**Retrouvez la publication  
des actes de ces XV<sup>es</sup> Rencontres  
internationales dès décembre 2020**

Une coédition de l'Agence d'Événements Culturels et de l'Échelle de Jacob



— Jeudi 26 mars 2020 – 14 h 30

**Marc Jeanson** (conservateur scientifique des Jardins Majorelle, Marrakech)

*Illustrations botaniques : mémoires de jardins disparus*

**Viviane Mesqui** (conservatrice du patrimoine, chargée des collections de porcelaine française et européenne, de faïence fine et de verre du XVIII<sup>e</sup> siècle, Sèvres, Manufacture et musée nationaux)

*Le pouvoir des fleurs : un recueil de modèles de décors du XVIII<sup>e</sup> siècle à Sèvres*

**Laurent Châtel** (professeur d'histoire et de culture visuelle britannique, XVIII<sup>e</sup>-XIX<sup>e</sup> siècles, Université de Lille)

*Le design paysager anglais aux XVIII<sup>e</sup> et XIX<sup>e</sup> siècles : entre dessein et dessin*

**Isabelle Levêque** (paysagiste et historienne des jardins, chargée d'étude des parcs, jardins et paysages du Maine-et-Loire)  
*André Leroy (1801-1875), de l'horticulture au projet de parcs et jardins. Un fonds exceptionnel de dessins, témoin d'une profession émergente*

**Stéphanie de Courtois** (maître de conférences à l'École nationale supérieure d'architecture de Versailles - Master Jardins historiques, patrimoine, paysage)

*Dépasser le modèle, l'enseignement de l'art des jardins au XIX<sup>e</sup> siècle et l'usage des plans*

**Mathias Auclair** (directeur du département de la Musique, Bibliothèque nationale de France)

*Le jardin de Faust à l'Opéra de Paris*



## Librairie des Arts - Michel Descours

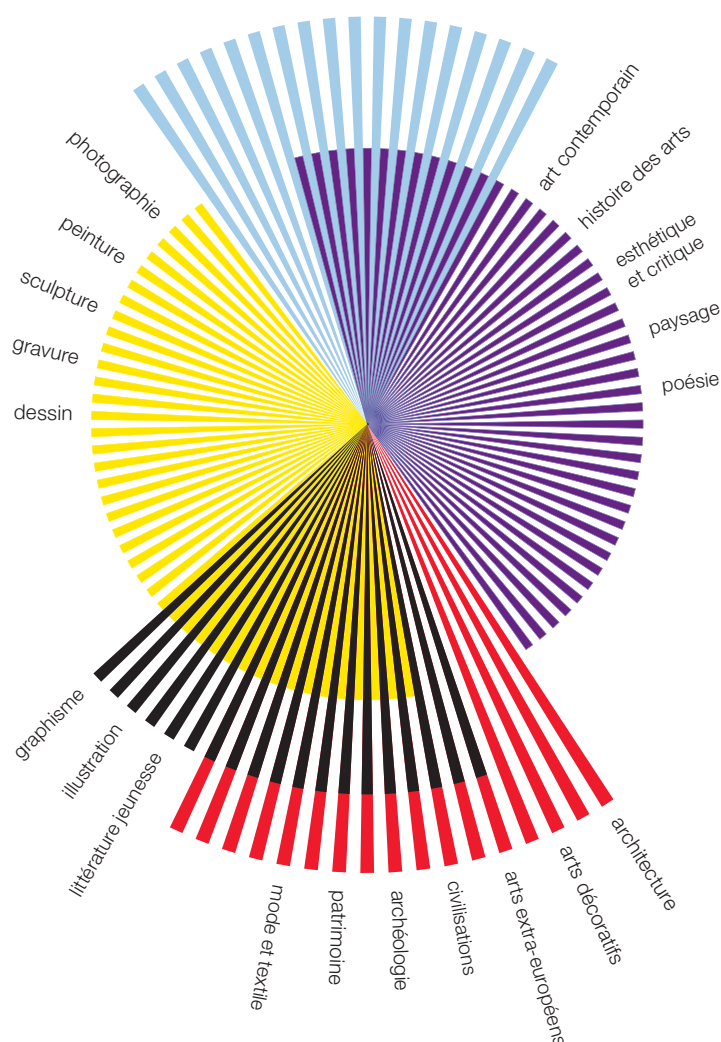
31, rue Auguste-Comte 69002 Lyon France

Tél. : +33 (0)4 78 42 65 67 – E-mail : info@librairie-descours.com

Venez découvrir un très large choix de publications concernant les arts, sélectionnés par notre librairie indépendante : livre neufs (près de 10 000 titres en stock) et livres épuisés (20 000 titres en stock) à Lyon et sur notre site internet.

La librairie Michel Descours est répartie sur plusieurs sites : un espace proposant des ouvrages neufs, un fonds consacré aux ouvrages épuisés, rares et aux recherches bibliographiques, ainsi qu'un catalogue de vente en ligne sur [www.librairie-descours.com](http://www.librairie-descours.com).

Monographies, catalogues raisonnés, catalogues d'exposition, revues, récits, études, essais, documentation, livres jeunesse, DVD...



### Signatures/rencontres au Salon du dessin

#### Mercredi 25 mars, de 17 h à 19 h

Luc Georget et Gérard Fabre pour  
*L'Art et la manière. Dessins français  
du XVIII<sup>e</sup> siècle des musées de Marseille*

#### Judi 26 mars, de 19 h à 21 h

Louis-Antoine Prat et Pierre Rosenberg  
pour *La Force du dessin. Chefs-d'œuvre  
de la collection Prat* (Petit Palais)  
ainsi que pour le roman  
*L'Impudence récompensée* et la pièce  
de théâtre *Nuit de guerre au Louvre*

#### Vendredi 27 mars, de 17 h à 19 h

Axel Moulinier pour le *Cahier du dessin  
français n° 22* consacré à Watteau

#### Samedi 28 mars, de 15 h à 17 h

Ger Luijten, directeur de la Fondation  
Custodia, dédicacera les publications  
de la Fondation.

#### Samedi 28 mars, de 17 h à 19 h

Olivia Voisin pour *Jean-Marie Delaperche  
(1771-1843). Un artiste face aux tourments  
de l'histoire* (musée d'Orléans)

#### Dimanche 29 mars de 16 h à 18 h

Bénédicte Gady pour *Le Dessin sans  
réserve – collections d'art graphique  
du musée des Arts décoratifs de Paris*

Ouverte du mardi au samedi, de 10 h à 19 h – Commandes en ligne 24h/24h sur [www.librairie-descours.com](http://www.librairie-descours.com)

# Le département des Arts graphiques du musée du Louvre

## Des collections accessibles à tous

Cabinet des Dessins, musée du Louvre  
Quai François-Mitterrand, porte des Lions, 75001 Paris  
Ouvert du lundi au vendredi de 13 h à 18 h  
Renseignements : +33 (0)1 40 20 51 52  
E-mail : cabinet-des-dessins@louvre.fr – www.louvre.fr

Collection Edmond de Rothschild  
Ouvert sur rendez-vous  
Renseignements : +33 (0)1 40 20 50 32  
E-mail : collection-rothschild@louvre.fr



Située au 1<sup>er</sup> étage de l'aile de Flore au Louvre, la salle de consultation du Cabinet des Dessins est ouverte à tous, de 13 h à 18 h, du lundi au vendredi. Le visiteur peut demander à y voir les collections graphiques – dessins, cartons, pastels, miniatures, lettres autographes... – conservées dans les collections du musée du Louvre et du musée d'Orsay.

À côté du Cabinet des Dessins, la Collection Edmond de Rothschild, offerte en 1935 par James-Armand, Maurice et Alexandrine de Rothschild conformément au désir de leur père et qui conserve estampes et dessins de grands maîtres, est accessible au public sur rendez-vous.

### Une nouvelle version de l'inventaire en ligne

Depuis la fin du mois de mars 2013, une nouvelle version de l'inventaire des collections graphiques du musée du Louvre et du musée d'Orsay est accessible en ligne sur le site officiel du musée du Louvre ([arts-graphiques.louvre.fr](http://arts-graphiques.louvre.fr)). De nouveaux fonds – celui de la collection Edmond de Rothschild et celui de la chalcographie – sont désormais répertoriés. Les recueils et les albums y sont

décrits page à page. Ce sont aujourd'hui plus de 212 000 oeuvres, par plus de 8 377 artistes, qui sont référencées et le plus souvent illustrées.

Issu des inventaires manuscrits du département, cet inventaire est quotidiennement enrichi et corrigé. Comme dans la version précédente, les recherches peuvent porter sur les artistes, les sujets, les collectionneurs, les provenances ou le commentaire des notices mais aussi, désormais, sur les expositions et les inventaires anciens du cabinet. Le lecteur a la possibilité de combiner plusieurs critères de recherches ou de faire une recherche « plein texte ». Pour prendre tout son sens, le contenu de ce grand instrument de recherche et de référence devra être régulièrement amélioré avec le concours de la communauté des chercheurs qui l'utilisent. C'est aussi dans ce but que cette nouvelle publication sur Internet a été faite.

---

Un service de documentation est librement accessible du lundi au vendredi, de 13 h à 18 h au 3<sup>e</sup> étage de l'aile de Flore, porte des Lions.

# CARNETS ET ALBUMS

## *Dessins du musée du Louvre*

LOUVRE  
éditions

OFFICINA  
LIBRARIA

De fragiles carnets d'artistes et albums de collectionneurs du département des Arts graphiques du musée du Louvre sont enfin rendus accessibles au public grâce à l'édition de leur reproduction intégrale au format d'origine, accompagnée d'une étude inédite, réunies dans un élégant coffret.

COÉDITION MUSÉE DU LOUVRE/OFFICINA LIBRARIA – DIFFUSION DOD ET CIE

2 VOLUMES EN COFFRET



EUGÈNE DELACROIX. CARNET « DES PYRÉNÉES »  
Marie-Pierre Salé

L'ALBUM DES « DESEGNI DI A. POLLAIUOLO (?) 1429 † 1498 »  
Laura Angelucci et Dominique Cordellier

LE « LIVRE DE CROQUIS DE GABRIEL DE SAINT-AUBIN »  
Xavier Salmon

GILLES MARIE OPPENORD.  
« CARNET DE DESSINS FAITS À ROME 1692-1699 »  
Jean-Gérard Castex et Peter Fuhring

LE « LIVRE À DESSINER DE P. DEVALENCIENNES »  
Juliette Trey

NOUVEAUTÉ  
PARUTION LE 24 MARS 2020



PROJET DE FEU D'ARTIFICE TIRÉ À VERSAILLES, LE 15 MAI 1771

I. LE CARNET FAC-SIMILÉ

68 p., relié, 19,4 x 29,3 cm, 68 pl. coul.

II. L'ÉTUDE par Victor Hundsbuckler

40 p., broché, 19,4 x 29,3 cm, 30 ill. coul.

ISBN: 978-88-3367-090-4 | 48 €



La restauration et la valorisation scientifique d'une sélection d'albums du département des Arts graphiques sont rendues possibles grâce au généreux mécénat de Canson®.

# Petit Palais

24 mars – 12 juillet

## *la* **force** *du* **dessin**

Chefs-d'œuvre  
de la Collection Prat



Petit Palais  
Musée des Beaux-Arts  
de la Ville de Paris



AG2R LA MONDIALE



connaissance  
des arts

le Bonbon

Le Point

Europe 1

#CollectionPrat  
petitpalais.paris.fr  
Métro : Champs-Élysées Clemenceau

Pierre-Paul Prud'hon, Psyché enchaînée par les Zéphyrs, Collection Prat. - Don Léonil en Quercy



MINISTRY OF CULTURE  
RUSSIAN FEDERATION



THE PUSHKIN  
STATE MUSEUM OF FINE ARTS

MARCH 24 – JUNE 28, 2020

FROM

DÜRER

TO

WATTSSE!

Selected Drawings  
from The Pushkin State Museum  
of Fine Arts

Moscow, Volkhonka str., 12  
[pushkinmuseum.art](http://pushkinmuseum.art)

Albrecht DÜRER (1471–1528)  
*Putti Dancing and Playing Music  
with an Ancient Trophy*. 1495. Detail.  
Pen and black ink

AD

1495

26 MARS - 19 JUILLET 2020

---

# LE DESSIN SANS RÉSERVE

---

COLLECTIONS DU MUSÉE  
DES ARTS DÉCORATIFS



connaissance  
des arts

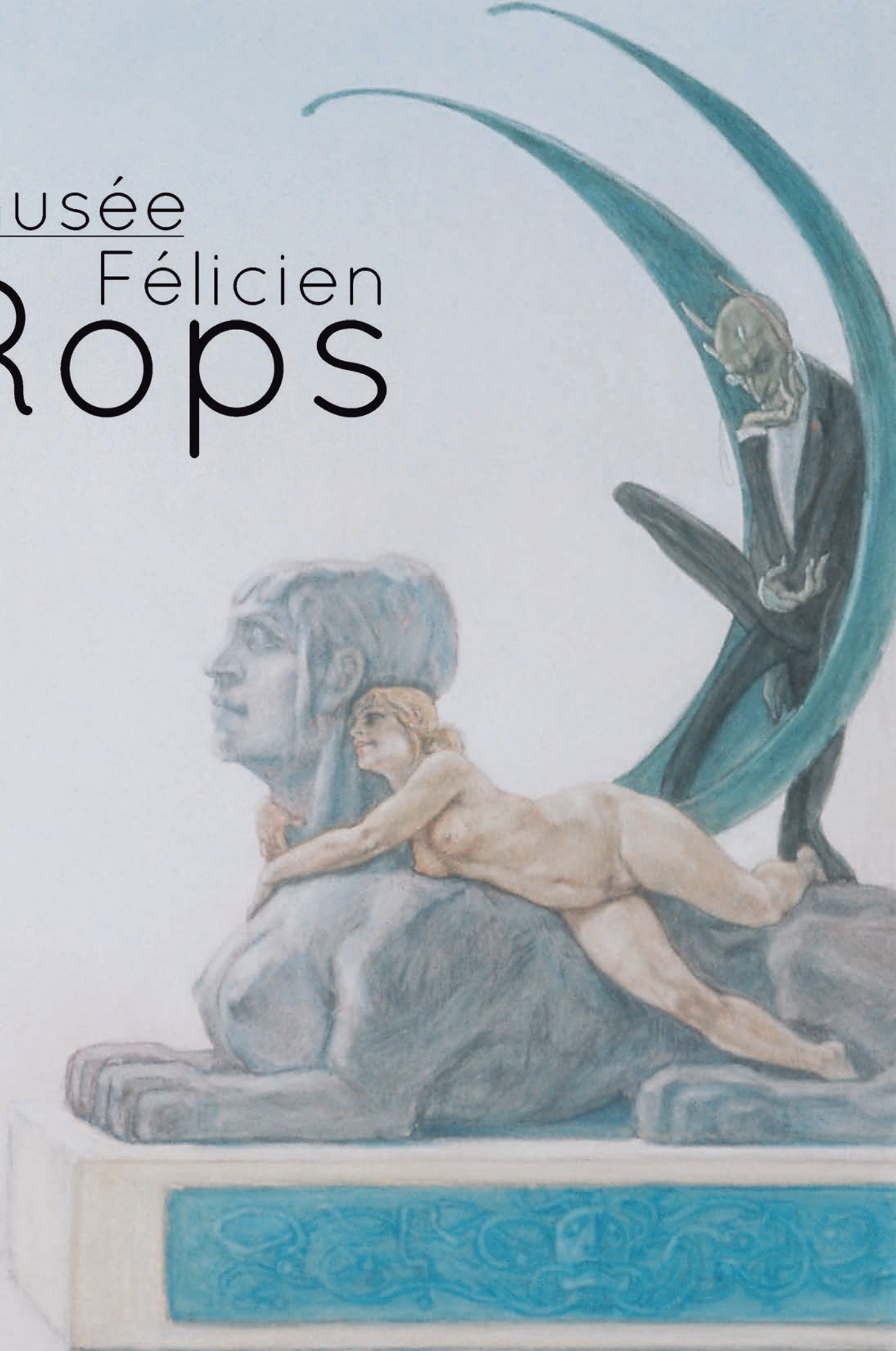
MUSÉE DES ARTS DÉCORATIFS  
107 RUE DE RIVOLI 75001 PARIS

RÉSERVATIONS :  
MADPARIS.FR - FNAC.COM

MUSÉE  
DES ARTS  
DÉCORATIFS



musée  
Félicien  
**Rops**



[www.museerops.be](http://www.museerops.be) • Namur

Félicien Rops, *Le Sphinx*, c.1882, gouache, aquarelle et crayon de couleur, 29,7 x 20,4 cm. Fondation Roi Baudouin, en dépôt au musée Rops, inv. FB D 003



PROVINCE  
de **NAMUR**  
Culture

amis  
[ROPS]



FÉDÉRATION  
WALLONIE-BRUXELLES



M  
'  
O

# James Tissot

## L'ambigu moderne

Musée d'Orsay 24 mars  
19 juillet  
2020



Exposition organisée par les musées d'Orsay et de l'Orangerie, Paris  
et the Fine Arts Museums of San Francisco

BILLETS



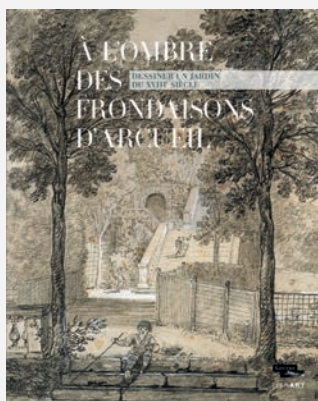
INFORMATIONS

[musee-orsay.fr](http://musee-orsay.fr)





# Les arts graphiques au musée du Louvre



ISBN 978-2-35906-162-8



ISBN 978-2-35906-192-5



ISBN 978-2-35906-204-5



ISBN 978-2-35906-231-1



ISBN 978-2-35906-245-8



ISBN 978-2-35906-266-3



ISBN 978-2-35906-294-6

Une collection coéditée  
par les éditions du musée du Louvre et LIENART éditions

MUSÉE DE MONTMARTRE  
JARDINS RENOIR

12 rue Cortot - 75018 Paris

OTTO  
FREUNDLICH

1878-1943

La révélation de l'abstraction

*Une œuvre  
saisissante,  
un destin  
bouleversant.*

28 février  
6 septembre 2020





**Une donation de dessins  
au Musée des beaux-arts  
de Rennes**

**14 mars \_ 19 juillet 2020**



**MUSÉE  
DES BEAUX-ARTS  
DE RENNES**

Francesco Montalucci, dit Cecco Bravo, *Étude de visage*, XVII<sup>e</sup> s. © Jean-Manuel Salingue



**rennes**  
VIVRE EN INTELLIGENCE

NEWLY PUBLISHED



GUILLAUME JEAN  
**CONSTANTIN**

1755–1816

*A Drawings Dealer in Paris*

By Joachim Jacoby

Published by Ad Ilissvm for the Fondation Custodia  
Paperback, 246 x 186 mm, 192 pages, 75 colour illus.

ISBN 978-1-912168-12-5



FONDATION CUSTODIA STUDIES IN THE HISTORY OF ART



DOMAINE DE CHANTILLY

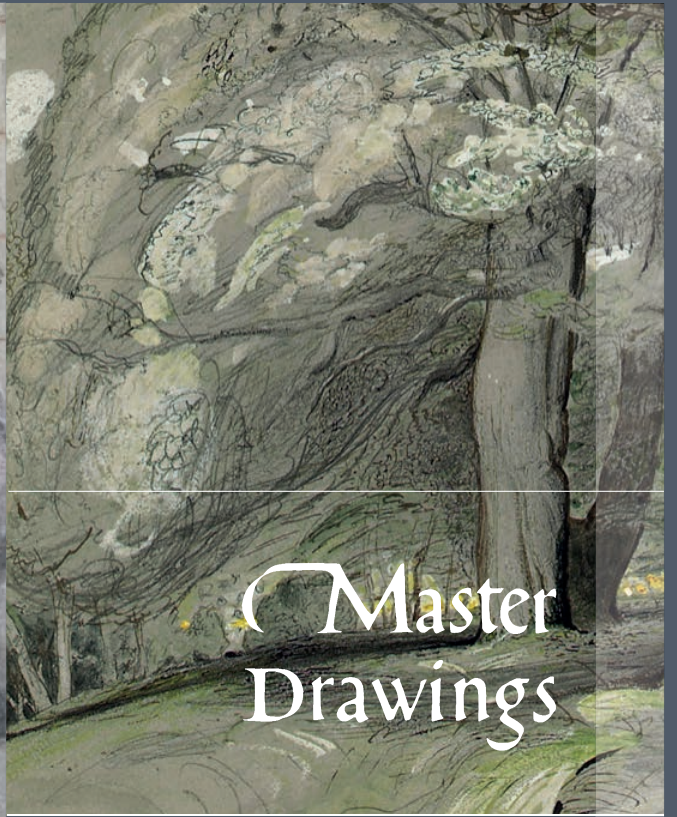
# RAPHAËL À CHANTILLY

Le maître et ses élèves | 07 mars > 05 juil



Friends of the Domaine de  
CHANTILLY

CHRISTIE'S



# Master Drawings

SALUTES  
NOËL ANNESLEY

*Guest of honor  
Annual Benefit Dinner  
2020*



[www.masterdrawings.org](http://www.masterdrawings.org)  
*Stay connected*



# Fondation Custodia



121 rue de Lille,  
Paris VII

## *Studi & Schizzi* *Dessiner la figure en Italie* *1450–1700*

15 février – 10 mai 20

Tous les jours sauf le lundi  
de 12h à 18h

Federico Barocci (1528–1612)  
*Tête d'un homme barbu, inclinée  
vers le bas, et étude de main*  
Pierre noire, sanguine et craie blanche  
sur papier beige. – 407 x 269 mm  
Fondation Custodia, Collection  
Frits Lugt, Paris

connaissance  
des arts

Télérama

BeauxArts  
Magazine

m  
MUSEUM

LE FIGARO

L'OBJET D'ART

NEW RESEARCH ON ART AND ITS HISTORY

THE  
**BURLINGTON**  
MAGAZINE

**30% off** for new readers



*Leaf through pages or scroll online, whatever your way, find a subscription to suit you*

[shop.burlington.org.uk](http://shop.burlington.org.uk)

Terms and Conditions apply. This offer is applicable for new subscribers and for the first year only.

For more information on our full pricing list and range of subscription packages available, please visit: [shop.burlington.org.uk/subscriptions](http://shop.burlington.org.uk/subscriptions)





## ANTOINE BECHET ENCADREUR

CIMAISES ENCADREMENT

10, RUE DE LOUVOIS - 75002 PARIS

Galerie : 01 42 96 81 49

[antoine\\_bechet@yahoo.fr](mailto:antoine_bechet@yahoo.fr) [www.antoinebechet.fr](http://www.antoinebechet.fr)

Reçois du lundi au samedi sur rendez-vous



# LE FIGARO

L'abonnement numérique



**TOUS LES ARTICLES  
DU FIGARO EN ILLIMITÉ**



**LE JOURNAL EN NUMÉRIQUE  
LA VEILLE DÈS 22H ET SES MAGAZINES  
EN AVANT-PREMIÈRE**



**PACK FAMILLE:  
JUSQU'À 5 COMPTES**



**TOUS LES MAGAZINES ET HORS-SÉRIES  
DU FIGARO EN NUMÉRIQUE**



**L'APPLICATION  
FIGARO JEUX**

---

L'abonnement numérique du Figaro  
à partir de **1€**

[lefigaro.fr](https://lefigaro.fr)

L'adresse des plus  
beaux projets.

**/ perene**

**AGENCEMENT D'INTÉRIEURS**



**27 RUE BENJAMIN FRANKLIN**  
**PARIS 16<sup>E</sup>**

*TÉL. 09 83 73 17 21*



**70**  
**galeries d'art**  
de  
**l'Antiquité**  
à nos  
**jours**

**18 - 22 novembre 2020**

---

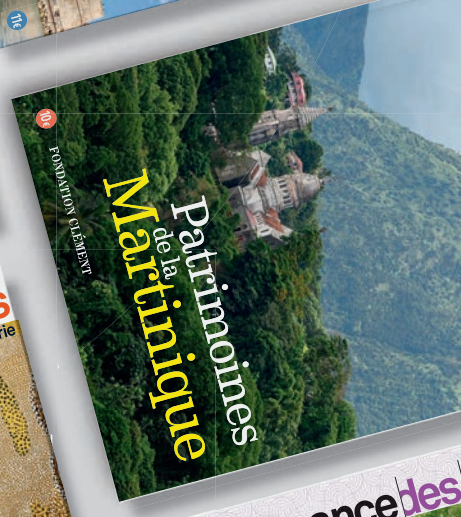
**Nouveau lieu**

**Cour du Dôme des Invalides**  
**Paris**



Retrouvez  
 les hors-série patrimoniaux  
**connaissance des arts**  
 actuellement en vente

- Caves Byrrh
- Cité du vin
- Fondation Opale
- L'Opéra Royal de Versailles
- Le Sacré-Cœur de Montmartre
- Les palais de Séville
- Marseille & le MuCEM
- Giverny
- Musée Guimet
- Nice capitale méditerranéenne
- Patrimoine de la Martinique...



LE LOUVRE  
c'est aussi un magazine

Printemps 2020 • n°51 - 7,50€  
**Grande Galerie**

Le Journal du Louvre



**EXPOSITION**

Redécouvrir Altdorfer  
Maître de la Renaissance allemande

**DOSSIER**

Les secrets des diamants de la Couronne

**ÉVÉNEMENT**

L'âge d'or de la sculpture  
De Donatello à Michel-Ange

En vente en kiosque et par abonnement sur [www.louvre.fr](http://www.louvre.fr)

LOUVRE  
éditions



# Un sentiment de sécurité

La vocation des artistes est de vous procurer des émotions fortes ;  
la nôtre est de vous en protéger.

Courtier d'assurance  
indépendant pour le  
monde de l'art

—  
[www.artspec.com](http://www.artspec.com)  
+32 2 613 25 60

  
ART INSURANCE BROKER



VOTRE  
MAGAZINE POUR  
EXPLORER  
TOUS LES ARTS

ABONNEZ-VOUS SUR [WWW.LOEIL.FR](http://WWW.LOEIL.FR)   @MAGAZINELOEIL  @LEMAGAZINELOEIL





# QAD

QUARTIER ART DROUOT

19<sup>ème</sup>

édition

*Dessin au quartier Drouot*

19 mars - 3 avril

2020

[www.quartier-art-drouot.com](http://www.quartier-art-drouot.com)

Contact Violaine Leyte +33 (0) 6.46.82.79.69



**SA** **40 ANS**

# REJOIGNEZ

**La Société des Amis des musées d'Orsay et de l'Orangerie**  
Et soyez au cœur de la vie des deux musées  
[www.amis-musee-orsay.org](http://www.amis-musee-orsay.org)

Léopold Chauveau, *Paysages monstrueux*, 1920  
Aquarelle et encre noire  
Don de Monsieur Marc Chauveau par l'intermédiaire de la Société des Amis des musées d'Orsay et de l'Orangerie, 2019  
Aquarelle présentée dans l'exposition *Au pays des monstres*, Léopold Chauveau (1870-1940) au musée d'Orsay (10 mars - 29 juin 2020)

**ASSOCIATION RECONNUE D'UTILITÉ PUBLIQUE**

# POINT DE VUE

POINT DE VUE

LE DESTIN BRISÉ D'ARI BEHN L'ex-époux de Märtha Louise de Norvège s'est donné la mort

ENQUÊTE GEORGES FRIEDRICH DE PRUSSE La restitution qui fâche

VICTORIA DE SUÈDE FEMME DE L'ANNÉE

NOËL À SANDRINGHAM Retrouvailles sous tension

POINT DE VUE

RHODIAN LE DEUXIÈME BÈRE BELGIQUE AFFAIRE DELPHINE BOËL L'AMN'VA partir

ENQUÊTE ADULÈES, DÉTESTÈES... PRINCESSES LE DÉFI DE LA PERFECTION

BELGIQUE AFFAIRE DELPHINE BOËL L'AMN'VA partir EXCLUSIF MONACO Dans les coulisses du palais princier

Chaque semaine votre rendez-vous avec

*l'art de vivre*



Florence et Daniel Guerlain IMPÉRIAL DESSEIN

Tandis que le musée Albertina présente la plus grande rétrospective consacrée à Donatello, l'installation éphémère de la galerie de Dessins Français, devenue au fil du temps les plus grands collectionneurs de dessins contemporains. Une consécration. Propos recueillis par Raphaël Mercier



Quel privilège d'être exposé à l'Albertina... **Q**uel privilège d'être exposé à l'Albertina, un musée qui a été fondé par un homme d'affaires, un homme d'entreprise et un collectionneur... **V**enez, au rendez-vous de l'art contemporain, à l'Albertina, un musée qui a été fondé par un homme d'affaires, un homme d'entreprise et un collectionneur... **Q**uel privilège d'être exposé à l'Albertina, un musée qui a été fondé par un homme d'affaires, un homme d'entreprise et un collectionneur...



CAT 9: EXPLOSIONS **Q**uel privilège d'être exposé à l'Albertina... **N**ous sommes heureux de vous présenter... **Q**uel privilège d'être exposé à l'Albertina, un musée qui a été fondé par un homme d'affaires, un homme d'entreprise et un collectionneur...



## JEAN-MARIE ET ELIZABETH EVEILLARD L'ART À DESSINS

Il est poète et gérant de capitaux internationaux, elle est bostonienne et banquière d'investissement. Ils vivent à New York et collectionnent les dessins du XIX<sup>e</sup> au premier quart du XX<sup>e</sup> siècle. En quarante-cinq ans, ils ont réuni un ensemble vertigineux et ne manqueraient pour rien au monde le Salon du palais Beaugrenot. Récit d'une passion toujours vivace à deux. **Par Antonin Michelant et Pierre Yves Suberbielle**

**P**our l'éligible collectionneur et l'investisseur privé, il ne s'agit pas d'un simple jeu de hasard. C'est un jeu de hasard, mais un jeu de hasard qui se joue sur un terrain d'exception. **J**ean-Marie et Elizabeth Eveillard ont réuni une collection de dessins du XIX<sup>e</sup> au premier quart du XX<sup>e</sup> siècle. En quarante-cinq ans, ils ont réuni un ensemble vertigineux et ne manqueraient pour rien au monde le Salon du palais Beaugrenot. Récit d'une passion toujours vivace à deux. **P**our l'éligible collectionneur et l'investisseur privé, il ne s'agit pas d'un simple jeu de hasard. C'est un jeu de hasard, mais un jeu de hasard qui se joue sur un terrain d'exception.



Une collection d'œuvres éblouissantes, fruit d'une quête amoureuse aux quatre coins du monde. **U**ne collection d'œuvres éblouissantes, fruit d'une quête amoureuse aux quatre coins du monde. **U**ne collection d'œuvres éblouissantes, fruit d'une quête amoureuse aux quatre coins du monde.

POINT DE VUE

www.pointdevue.fr

Le magazine des gens d'exception

TRIMESTRIEL

164 pages en couleurs,  
14,95€

## LE DESSIN DANS TOUS SES ÉTATS !

**Pierre  
Mornet**

Avril & Druillet  
Pénélope Bagieu  
Fanny Michaëlis  
Di Rosa & Blutch  
Binet & Geluck  
Lucas Weinachter  
Philippe Delerm  
Alessandra Maria  
Jean-Marie Vives  
Michael Lindsay-Hogg  
Christian Binet  
Daniel Maja  
Gabrielle Piquet  
Anne Simon  
Blacksad, le jeu vidéo  
Frédéric Borel  
Marcel Gromaire  
Les salons du dessin\*  
... et bien d'autres surprises



LE SALON DU DESSIN CONTEMPORAIN

# DRAWING NOW ART FAIR /

PARIS

EDITION 14

74

GALERIES  
INTERNATIONALES

300 ARTISTES

ADN Galeria, Barcelone • Adrián Ibáñez Galeria, Tabio Cundinamarca • Galerie Alain Gutharc, Paris • Galerie Anne de Villepoix, Paris • Galerie Anne-Sarah Bénichou, Paris • Archiraar Gallery, Bruxelles • Backslash, Paris • christian berst art brut, Paris • Galerie C, Neuchâtel • C.A. Contemporary Fine Arts Vienna, Vienne • Ceysson & Bénétière, Paris • Dilecta, Paris • The Drawing Room, Makati • Galerie DYS, Bruxelles • Espace à Vendre, Nice • Gallery FIFTY ONE, Anvers • Les Filles du Calvaire, Paris • Galerie Jean Fournier, Paris • Galerie 8+4, Paris • Galerie Des Sens, Caen • Galerie Heike Curtze, Vienne • Galerie vachet-delmas, Sauve • Galleria Michela Rizzo, Venise, and Galleria Studio G7, Bologne • Galerie Claire Gastaud, Clermont-Ferrand • Galerie Glénat, Paris • Galerie Laurent Godin, Paris • Galerie Isabelle Gounod, Paris • Galerie Gugging Nina Katschnig, Maria Gugging •

Patrick Heide Contemporary Art, Londres • Hopstreet Gallery, Bruxelles • Galerie Ulrike Hrobsky, Vienne • Huberty & Breyne, Paris • In Situ - Fabienne Leclerc, Romainville • Galerie Iragui, Moscou • Galerie Catherine Issert, Saint-Paul-de-Vence • Jennifer Lauren Gallery, Manchester • Galerie Bernard Jordan, Paris • José Bienvenu Gallery, New York • Kitai, Tokyo • Galerie Werner Klein, Cologne • Galerie Martin Kudlek, Cologne • Irène Laub Gallery, Bruxelles • Galerie Lelong & Co., Paris • LMNO Gallery, Bruxelles • Loeve&Co, Paris • Loevenbruck, Paris • Galerie Maïa Muller, Paris • Galerie Martel, Paris • Galerie Maubert, Paris • Maurits van de Laar, La Haye • Gilles Drouault, galerie / multiples, Paris • Narrative Projects, Londres • Nosbaum Reding, Luxembourg • Galerie Oniris - Florent Paumelle, Rennes • Galerie Papillon, Paris • Galerie Paris-Beijing, Paris • PDX Contemporary Art, Portland • Galerie Catherine Putman, Paris • Purdy Hicks Gallery, Londres • Galerie Ramakers, La Haye • Galerie Jean-Louis Ramand, Aix-en-Provence • Reiter, Leipzig • RocioSantaCruz, Barcelone • Galerie RX, Paris • Galerie Sator, Paris • Schönfeld Gallery, Bruxelles • Eduardo Secci Contemporary, Florence • Semiose, Paris • Galeria Silvestre, Madrid • Slag Gallery, New York • Galerie Suzanne Tarasieve, Paris • Galerie Georges-Philippe et Nathalie Vallois, Paris • The White House Gallery, Louvain • Xippas, Paris

DU JEUDI 26 AU DIMANCHE 29 MARS 2020

LE CARREAU DU TEMPLE

4 rue Eugène Spuller, 75003 Paris

Billets et informations pratiques sur :

[www • drawingnowartfair • com](http://www.drawingnowartfair.com)





© Belga - Thierry Roge

Actualité **Economie** Société Culture Sport

# Hyper connecté

La Libre.be

La Libre BELGIQUE

FAISONS VIVRE L'INFO.



Photo : D.R.



N°16

**Art** cynégétique  
**Art** de vivre  
**Art**

“Ce n’est pas la destination qui compte, c’est le voyage” **Jack London**

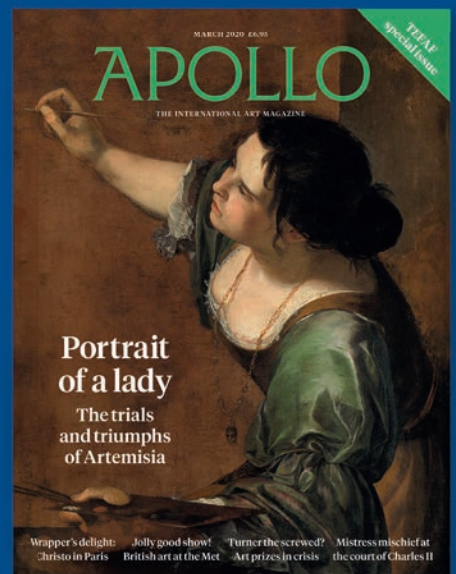
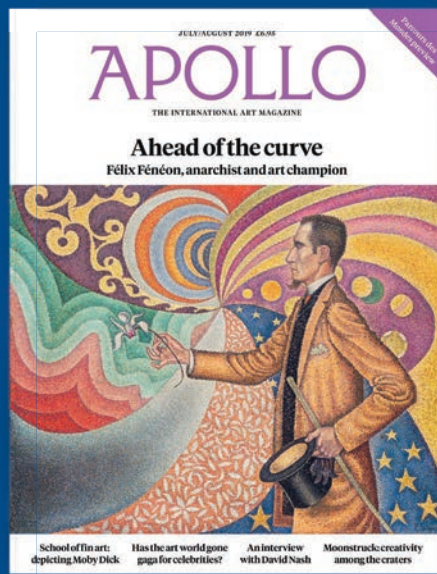
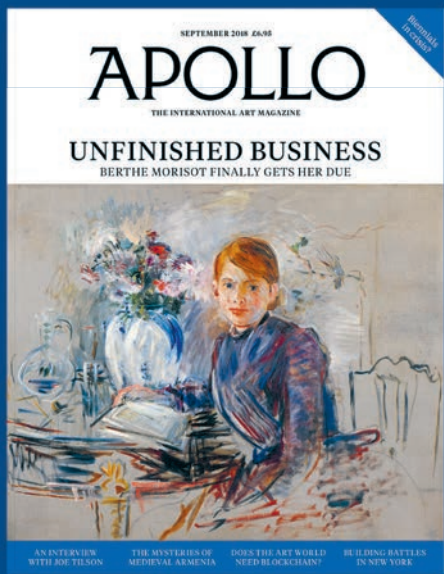
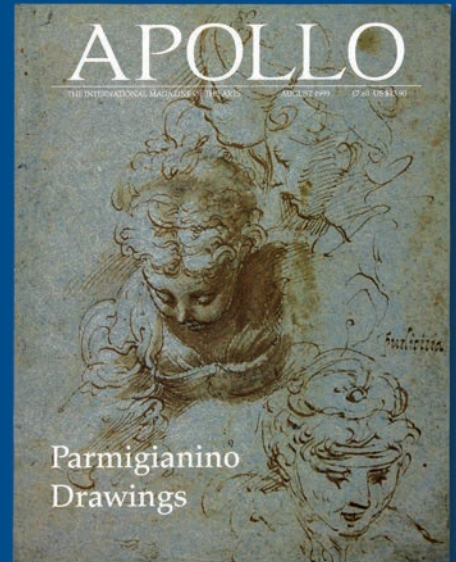
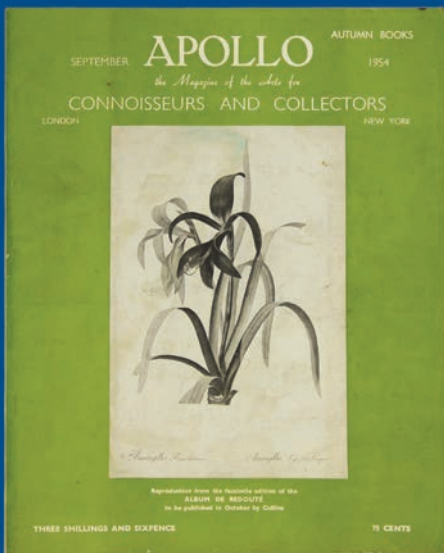
**EN KIOSQUE ACTUELLEMENT**  
*180 pages de passion et de superbes reportages*

renseignements : [vpc@editions-lariviere.fr](mailto:vpc@editions-lariviere.fr)

# APOLLO

THE INTERNATIONAL ART MAGAZINE

## A keen eye on the art world



**Apollo brings you the most elegant and incisive art writing that's out there. Published continuously since 1925 – but with a fresh take every month.**

**Subscribe today and try your first month free:**

➤ [www.apollo-magazine.com/M329N](http://www.apollo-magazine.com/M329N) | ☎ +44 (0)330 333 0180 quoting M329N

Introductory offer only. Available worldwide when subscribing by continuous payment only.

Continuous credit/debit card payments will renew automatically every 3 months at a rate of £15 (UK), €22 (Europe), \$25 (USA) and £20 (Rest of world)

# BeauxArts<sup>Magazine</sup>

L'art comme vous ne le verrez nulle part ailleurs...



## DES NUMÉROS INCONTOURNABLES

Disponibles chez votre marchand de journaux et  
sur [BeauxArts.com](http://BeauxArts.com)



# Le Quotidien de l'Art

Le premier quotidien numérique  
du monde de l'art

Le Quotidien du lundi au jeudi + **l'Hebdo** chaque vendredi



10 000  
ABONNÉS

30 000  
LECTEURS



## Disponible tous les jours

En ligne, en PDF et dans l'application



## Le partenaire des foires en France et à l'international

20 éditions imprimées diffusées dans les foires



## L'organisateur de The Art Market Day

La conférence internationale sur le marché de l'art

**VOTRE  
ABONNEMENT  
ANNUEL**

**250€**  
POUR LES **PROFESSIONNELS**  
(jusqu'à 5 accès)

**155€**  
POUR LES  
**PARTICULIERS**

**ABONNEZ-VOUS SUR**  
[www.lequotidiendelart.com](http://www.lequotidiendelart.com)

**RÉSERVEZ VOS ANNONCES**  
[advertising@lequotidiendelart.com](mailto:advertising@lequotidiendelart.com)

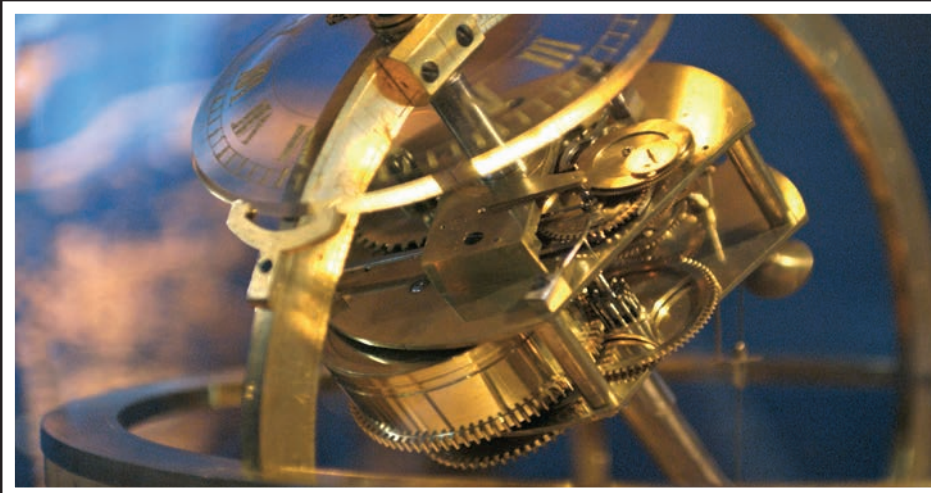
# UN VENDREDI SUR DEUX TOUTE L'ACTUALITÉ DE L'ART ET DE SON MARCHÉ DANS LE MONDE



Rendez-vous sur [www.LeJournaldesArts.fr](http://www.LeJournaldesArts.fr)

# Investissement plaisir

« quand le plaisir égoïste de s'offrir un objet rare et beau à la fois permet de joindre le rentable à l'agréable »



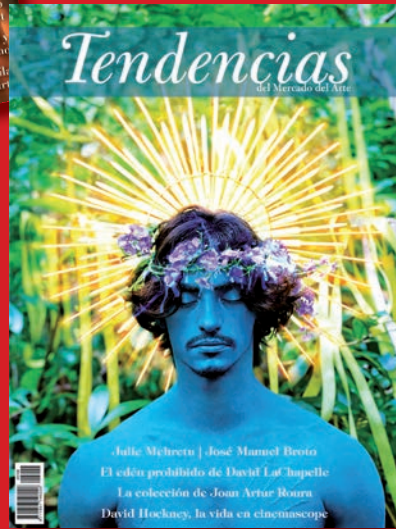
**P**ATRIMOINE  
PRIVÉ  
MAGAZINE-CONSEIL EN INVESTISSEMENT & PLACEMENT



RETROUVEZ NOUS AUSSI SUR  
[WWW.PATRIMOINE-PRIVE.FR](http://WWW.PATRIMOINE-PRIVE.FR)



Classic



Unique



Modern

The most influential art magazine for collectors in Spanish language

*Tendencias*  
del Mercado del Arte

(34) 91 541 88 93

[www.tendenciasdelarte.com](http://www.tendenciasdelarte.com)

[tendenciasdelmercado@gmail.com](mailto:tendenciasdelmercado@gmail.com)





j'adore le site  
de La Gazette  
Drouot

The art market  
concentrated  
in one place  
gazette-drouot.com

# FRANCK FERRAND RACONTE...

09h-09h30

PARIS  
101.1FM

RADIO  
CLASSIQUE

et votre journée devient plus belle

# La revue des collectionneurs et des amateurs d'art



Avec **L'OBJET D'ART**, retrouvez tous les mois l'actualité de l'art : les tendances du marché, les expositions à ne pas manquer, les dernières acquisitions des musées, les restaurations et la sauvegarde du patrimoine.

Avec **L'OBJET D'ART**, découvrez aussi dans chaque numéro un artiste, une technique, un style, des collections inédites dans le domaine des Beaux-Arts et des arts décoratifs à travers des études très documentées.

**L'OBJET D'ART**, le rendez-vous mensuel de référence des amateurs et des collectionneurs pour compléter et approfondir ses connaissances.

#### **Pour s'abonner**

+33 (0)3 80 48 98 45 ou [www.estampille-objetdart.com](http://www.estampille-objetdart.com)

#### **Pour la publicité**

+33 (0)1 43 12 38 15 ou [contact@anatregie.fr](mailto:contact@anatregie.fr)



# L'OBJET D'ART

Revue publiée par les Éditions Faton

25 rue Berbisey - 21000 Dijon - France - Tél. +33 (0) 80 40 41 00  
[www.faton.fr](http://www.faton.fr) - [infos@faton.fr](mailto:infos@faton.fr)

The New York Times

# To reach today's art lovers, you need a global canvas.

Every day, the world's most influential collectors, sellers and art lovers rely on The New York Times to bring them inside the international arts scene. From the vibrant Weekend Arts section to The Art of Collecting special reports series, only The New York Times has the global palette your audience demands.

For advertising information, contact Arnaud Sellier at [asellier@nytimes.com](mailto:asellier@nytimes.com), or call +33 1 41 43 93 89.







# Ruinart

LA PLUS ANCIENNE MAISON  
DE CHAMPAGNE



L'ABUS D'ALCOOL EST DANGEREUX POUR LA SANTÉ, À CONSOMMER AVEC MODÉRATION.

Couverture : Toluca Studio, Paris – Dessin original de Joseph Colla, *Étude d'arbre*. Marseille, musée des Beaux-Arts © Ville de Marseille,  
Dist. RMN-Grand Palais / image des musées de Marseille

Conception graphique : François Brécard

Achévé d'imprimer en mars 2020 sur les presses de l'imprimerie Moutot, à Montrouge (France)